

C2 UBEK English Academy

WOMEN' S CAMPUS

女性目線で学校を作りました。勉強だけに集中したいあなたのために。

～女性限定、勉強以外に気を遣わない～

「女性目線で作り上げたキャンパス」

セブで初の女性のための語学学校

- 2コマを1人の講師が担当
- 女性限定キャンパスの語学学校
- CELTA、TKT保持者監修のカリキュラム

1. スタッフ紹介

◆ 英語革命 ◆

昨今、日本でも英語教育に力が入ってきていますが日本の教育で英語を話せるようになった人材はどれほどいるだろうか？

企業も日本人でなく、日本語を話せる外国人が多く活躍するようになっている時代です。

日本人として、これからの日本のために国際力のある人材の育成と、フィリピンの経済発展の促進に微力ながら携わっていかれたらと思っております。

学校責任者

池田 歩



◆ 日本人スタッフからの学校紹介 ◆

C2 UBEC English Academyは2013年に設立した学校です。その後、2015年に10年間の実績を持つ、韓国系語学学校UBECを吸収合併しました。初心者の方でも安心して授業を受けられる学校とUBECが10年間養ってきた教育のノウハウを合体させ、目標目的を持って英語を勉強したい方、また、ワーキングホリデー前に準備をしたいけど、英語に少し不安…など考えてる方に最適な語学教育環境を提供しています。2019年には、より細かい面でニーズにあった留学が提供できるように、3種類の別のキャンパスをオープンすることになりました。

特に今回ご紹介する、WOMEN'S CAMPUSは、女性の日本人マネージャーを新しく採用し、女性の方が、勉強以外のことに気を遣うことがないように配慮して作られています。

朝早くから勉強に集中したいけど、化粧もしなければ、身だしなみも整えないといろいろと考えている時間がもったいなく思います。そんな方に向けて、今回セブ島では初めての、女性専用のキャンパスを作ることになりました。女性目線で作り上げたビル型のキャンパスは、単語テストはないものの、CELTA保持者監修のもと作られたカリキュラムを受けられる安心安全のキャンパスになっています。

初めての海外で生活した事のない方にも安心して頂ける環境作りを行っています。

日本人スタッフも常駐しているので安心して留学をしに来て下さい。

池田 歩

2

2.学校詳細



住 所	C2 UBEC English Academy WOMEN' S CAMPUS, Corer St. Michael Stree, Brgy, Kasambagan, Banilad, Cebu City, Philippines		
ロケーション	セブ・マクタン空港から車で約25～30分程度		
認 可	SSP認定学校 AFF 04-175/ フィリピン文科相 TESDA登録学校		
日本人スタッフ	C2全体社員7名 インターン3～6名	学生収容人数	110名
設 立 年 度	C2 English Academy 2013年 C2 WOMEN'S CAMPUS 2019年	日 本 人 割 合	2019年開校の為データ無し
洗 濯・掃 除	洗濯週2回／掃除週2回	学生出身国	日本・韓国・台湾・ベトナム・中国・アラブ・ロシア予定
学 校 施 設	マンツーマン45部屋、グループ6部屋、食堂、リビングルーム、自習室、カフェテリア		
学習タイプ	マンツーマン授業:完全個室／グループ授業:小部屋最大8名		
部屋タイプ	1人部屋、2人部屋、3人部屋、4人部屋、6人部屋		

3.当校が選ばれる8つの特徴

POINT

1

女性限定キャンパスで安心・安全

留学生は全員女性、英語以外のことを気にすることなく勉強に集中。

POINT

2

マッサージ(提携スパ)の無料券配布！

ネイル＆フットマッサージを受けることが可能です。(2週間に1回)

POINT

3

快適な専用リビングをご用意しました。

55インチのテレビで映画を見たり、団欒する快適空間。
女性目線でデザインされたリビングルームをご用意しました。

POINT

4

CELTA保持者によるカリキュラム作り

CELTA保持講師監修カリキュラム、講師のトレーニングを担当しております。
TKT(Teaching Knowledge Test)トレーナーより、4週間以上の研修を実施！

※CELTA: イギリス、ケンブリッジ大学の英語認定機構が認定している資格
英語を母語としない人に教えるための英語教授資格として世界的に有名です。

3.当校が選ばれる8つの特徴

POINT

5

バディーTeacherシステムを採用

講師が担任として、悩み、相談、勉強方法等をアドバイスしてくれます。

POINT

6

1コマあたり45分授業で充実！

2コマ続けて1人の講師が担当しっかりと学習できる。

POINT

7

毎月1回の個別カウンセリング

マネージャーによる、月1回の個別カウンセリング。
英語の目標達成度の確認から、留學生活まで親身にアドバイス。

POINT

8

初日から勉強・コマ数保証

2週間以下の留學の生徒は、初日からマンツーマン受講可。
留學期間中に祝日が有る場合、他の日に授業を振替。
マンツーマン授業コマ数を保証。短期でも無駄なく勉強！！

4.優秀な講師陣

**講師はTOEIC900点以上保持者
または、講師歴2年以上、
独自テストに合格した講師のみ採用**

※一部対象外講師あり(特定大学を卒業した新卒採用の方がいます。)

TKT保持者による4週間のトレーニング

TKTとは、英語教師の分野で勉強をされている方には、かなり知名度の高い、すべての英語教師に必要な知識のテストです。(Teaching Knowledge Test)

CELTA資格保持者による定期研修

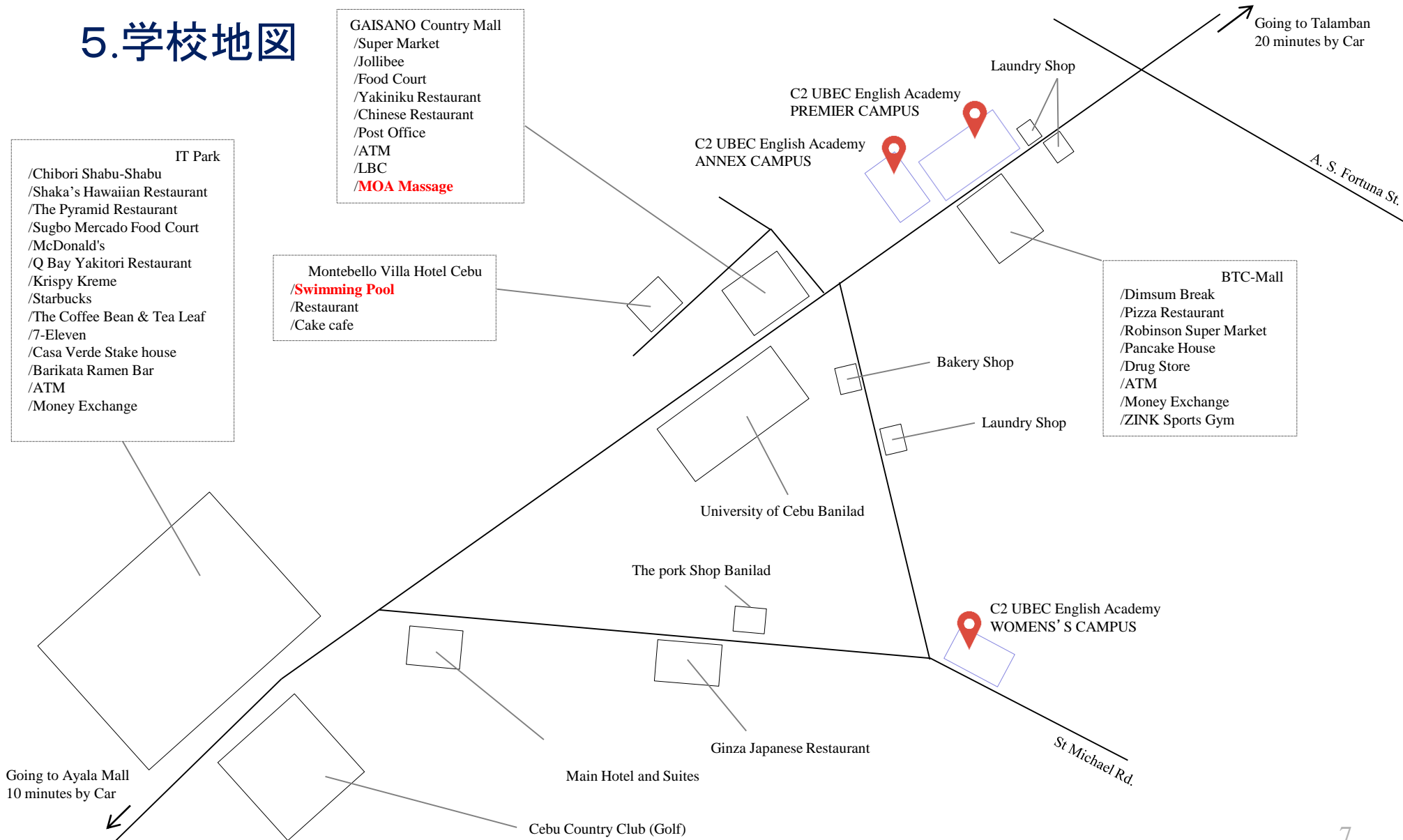
CELTA資格とは、(Certificate in Teaching English to Speakers of Other Languages)
英語母国語としない人に英語を教える資格のうち、世界中で一番認知されている資格保持者が在籍し、アカデミック面を牽引し、各講師に定期的に研修をしています。

アカデミック専門チームを新設し、教材研究及び定期研修を実施

日本の私立高等学校での講師歴をもち、CELTA資格保持者をリーダーに講師の全体的なスキルアップを図るべく、アカデミック専門チームを新設し、教材研究及び、定期研修を実施しています。特に、発音記号(IPA)を用いた発音強制に関する授業考案など、通常のフィリピン人講師が苦手とする面のスキルを強化しています。



5.学校地図



6-1.一般英語コース

ESL5

マンツーマン授業 5コマ	グループ授業 3コマ	無料 オプション授業 2コマ(早朝/夜間)
-----------------	---------------	--------------------------

ESL6

マンツーマン授業 6コマ	グループ授業 2コマ	無料 オプション授業 2コマ(早朝/夜間)
-----------------	---------------	--------------------------

ESL8 / Super ESL8

マンツーマン授業 8コマ	無料 オプション授業 2コマ(早朝/夜間)
-----------------	--------------------------

※Super ESL8 は、土曜日もマンツーマン授業8コマを受講することができるコースです。

ESL10

マンツーマン授業 10コマ

6-2.パワースピーキングコース

マンツーマン授業 6コマ	グループ授業 2コマ	無料 オプション授業 2コマ(早朝/夜間)
-----------------	---------------	--------------------------

※TOEIC500点以上の方に向けた、より一層スピーキングに特化した12週間完結の特別なカリキュラムです。

6-3.各種テスト対策コース TOEIC / IELTS

各種英語試験対策コースでは、試験の傾向と対策を分析した語彙の強化、過去問を用いた頻出問題のバックアップ、模擬試験を通して時間配分などのテクニックを幅広く集中対策を行います。

TOEIC4 / IELTS4

マンツーマン授業 4コマ	グループ授業 1コマ	無料 オプション授業 2コマ(早朝/夜間)
-----------------	---------------	--------------------------

TOEIC6 / IELTS6

マンツーマン授業 6コマ	グループ授業 1コマ	無料オプション授業 2コマ(早朝/夜間)
-----------------	---------------	-------------------------

TOEIC8 / IELTS8

マンツーマン授業 8コマ	グループ授業 1コマ	無料オプション授業 2コマ(早朝/夜間)
-----------------	---------------	-------------------------

※模擬テストは金曜日のマンツーマン2コマを使用して行います。
※土曜日は、無料で3コマのオプションクラスを実施します。

◆試験対策コースの授業構成

▼TOEIC / IELTS

マンツーマン授業:

- ① Speaking & Writing
- ② Listening & Reading
- ③ Mock Test
- ④ Review

グループ授業:

- ① MULTIMEDIA

6-4.ビジネス英語コース

ビジネス英語コース

当校のビジネス英語コースは、基礎から応用まで世界のビジネスシーンで通用する幅広い知識や実務スキルを習得できるように、各学生の応じて授業が進められます。業務上利用する丁寧な英語・電話口などにおける口語、ビジネス文書を中心とした用法の違いなども交えて英語を習得し、海外で通じるビジネスコミュニケーションを鍛えます。

Business4

マンツーマン授業 4コマ	グループ授業 2コマ	無料 オプション授業 2コマ(早朝/夜間)
-----------------	---------------	--------------------------

Business6

マンツーマン授業 6コマ	グループ授業 2コマ	無料オプション授業 2コマ(早朝/夜間)
-----------------	---------------	-------------------------

◆ビジネス英語コースの授業構成

マンツーマン授業

- Reading
- Writing
- Speaking
- Listening

選択可能科目

- Email
- Resume
- Telephoning
- Business meeting
- Presentation

グループ授業

Roleplaying

7. サンプルタイムテーブル

◆ サンプルタイムテーブル (ESL5の場合)

時間	内容	時間	内容
7:00～7:45	無料オプション（早朝クラス） 無料	13:55～14:40	1:1 授業
6:30～8:00	朝食	14:45～15:30	1:1 授業
8:00～8:45	1:1 授業	15:35～16:20	空き時間（自習）
8:50～9:35	1:1 授業	16:25～17:10	グループ授業
9:40～10:25	空き時間（自習）	17:00～18:30	夕食
10:30～11:15	グループ授業	17:20～18:05	無料オプション（夜間クラス） 無料
11:20～12:05	グループ授業	18:05～22:00	自習時間 / 自由時間
12:05～12:55	昼食	22:00～	門限
13:05～13:50	1:1 授業		

※ 上記カリキュラムは一例です。1人1人、カリキュラムが異なります。

※ ESL5の場合、2コマを1ブロックとして90分通して行う授業と、1コマ(0.5ブロック)45分の授業があります。



8.校内設備に関して

WOMEN'S CAMPUSは、女性の方にとって快適で、他に気を取られることなく、英語力を延ばすことだけに特化しています。1つの建物内に寮、教室棟、リビングルーム、自習室があり、教室から滞在先まで移動する必要がなく、女性のための空間なため、特に化粧することなく、男性がいるときほど、身なりを気にすることなく滞在していただけます。また女性目線でデザインされたリビングルームでは、友達と映画を楽しんだり、談笑できる空間となっています。

学習環境について

セブ中心地で便利に学習できる最適な環境。

リビングルームには女性向けの雑誌や本を用意(英語)

ドミトリーには無料で利用できるWi-Fiを設置しています。

校内施設について

滞在先⇄教室棟の移動がない施設。

各部屋にドライヤーを設置、鏡をシャワールームに。

24時間ガード駐在、充実したセキュリティ体制



リビングルーム



教室棟



滞在先



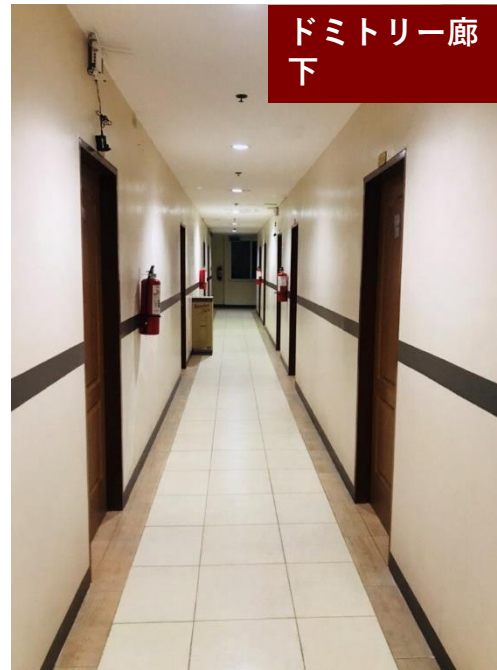
ガードハウス

9. ギャラリー

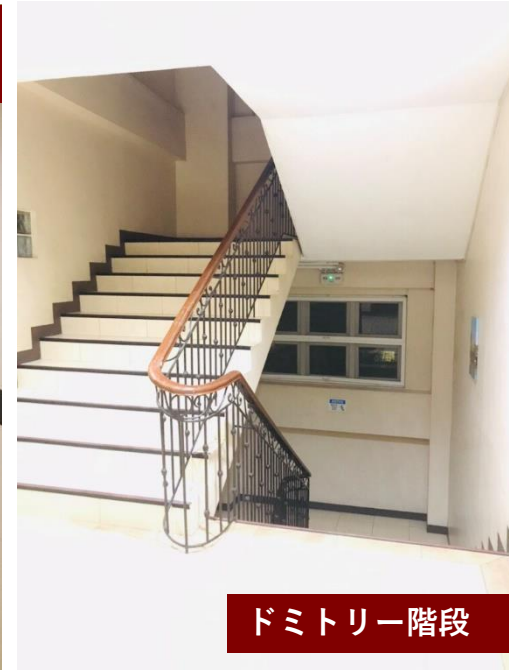
校舎外観



ドミトリー廊
下



ドミトリー階段



ロビー



ダイニング



リビングルーム



9.ギャラリー



9.ギャラリー

1人部屋



2人部屋



シャワールーム



3人部屋



4人部屋



6人部屋

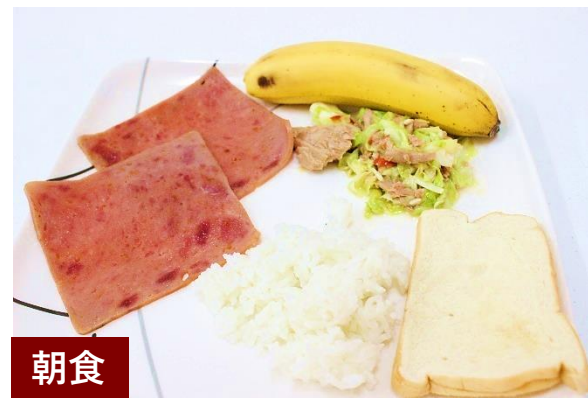


10.アクティビティー (月1回のアイランドホッピング)



11. お食事について

提供される食事内容の一部となります。(1日3日提供/土日祝日を含む)



12.校内ルール事項

校内で学習に専念して頂くため、校内ルールを厳守して頂きます。

校内ルール

【門限に関して】

月～木・日・祝日： 22時 / 金・土・祝日の前日： 24時

【禁止事項】

- ・寮内及び学校敷地内における一切の性的接触やそれに準ずる行為。
- ・酒類、薬物の寮内及び学校敷地内への持ち込んだ場合。
- ・寮内の設備等を故意に損害・破損が発見された場合。
(※学校は被害額に相当する賠償請求及び該当生徒を退学とします。)
- ・部屋に先生及び学校関係者以外の人を入室させた場合。
- ・住み込みの先生の部屋に入室した場合。
- ・室内にコンロ、燃料等の火災を引き起こす恐れがある調理器具を持ち込んで調理した場合。
- ・暴力や言葉の暴力、喧嘩、根拠の無い噂や不合理な噂を流布し過度に他の学生の不安を煽る行為など、学校及び寮内の風紀を乱す恐れがある行動及び発言を行った場合。
- ・指定場所以外での喫煙。(ベランダを含む。)

※違反した場合は1週間の外出禁止、または、即日退学処分となる場合があります。

【コース変更に関して】

各コース変更はプログラム開始日に準じ、中間入学日(週途中など)でのコース変更はできません。コースのアップグレードに関しては、差額を支払うことにより変更可能です。1:1授業を自らの意志で削ることはできますが、受講の如何に関わらず返金対象にはなりません。

【返金なし】ESLコース内でのダウングレード(例: ESL8→ESL5 / ESL10→ESL6)

【変更可】ESL5からの試験対策/ビジネスへの変更

【その他】

- ・授業は月～土に提供されます。(祝日を除く)
- ・週半ばの祝日は効率的な授業提供のため、金曜日にスライドする場合があります。
- ・入学初日の月曜日(月用祝日の場合は火曜日)はテストとオリエンテーションのため、授業は行われません。但し、3週間未満の短期の方は、希望者には初日から授業を受講することができます。
- ・フィリピン政府より発令された祝日には授業が行われません。
- ・土日祝日に追加授業を現地にて希望される場合、教師のスケジュール都合で授業が提供できない場合があるため、ご希望に添えない可能性があります。土日祝日に追加授業を希望される場合は、お申込段階でご予約を推奨しています。
- ・自習室及び校内施設の利用は、AM2時までとなります。

13.キャンセル規定

出発前、出発後のキャンセル規定のご案内

	キャンセルの時期	払戻し割合
出発前	入寮予定日の15日前まで	授業料及び寮費の100%を返金いたします
	入寮予定日の8日前まで	授業料及び寮費の75%を返金いたします
	入寮予定日の7日以内	授業料及び寮費の50%を返金いたします
出発後	残存期間が4週間未満	授業料及び寮費の返金はありません
	残存期間が5週間以上	残存期間から4週間分を差し引いた授業料及び寮費の25%を返金いたします
備考	<p>※入学金、海外送金手数料の返金は一切行わないものとします。返金額に関しては、お申し込み代理店にお問い合わせください。</p> <ul style="list-style-type: none"> ・ご自身の都合による授業不参加・遅刻・欠席の場合は授業料の払い戻しや再授業は致しません。 ・精神的疾患の病歴がある方、持病がある方、現在、治療を受けている方は必ず事前にご相談ください。 ・フィリピン現地での対応が出来ない場合は、留学をお断りさせて頂くことがございます。 ・ご本人の病気により留学中止がやむをえない場合には、中止時点から休学とし、1年以内であれば留学を再開することができます。 ・また、再開できなかった場合、残余期間に対する払い戻しは致しません。ただし、在学中に精神的疾患の発病および治療が必要と思われる場合やその為に周囲の学生に被害が生じる恐れがある場合、医師や保護者に相談の上、留学の中止を勧告させて頂きます。なお、その際は帰国する翌週から残存期間週分の留学費用が返金対象となります。 ・本校の規則を破り退校処分になった場合、終了予定期間に関わらず払い戻しはありません。 ・本校外で起きた事由(デモ、国内政治混乱、等)および天災地変(台風、停電、地震、他)等の不可抗力事由による休講については、本校の免責事項となります。 ・フィリピン政府により発令された休日に従い、休校となります。それに対する払い戻しや再授業は致しません。 ・返金は帰国後1ヶ月以内にお申し込み頂いた留学代理店より返金されます。 <p>【お部屋の変更に関して】 お客様の都合でお部屋のタイプをダウングレードする際は、返金はありません。ただし、学校側の都合により、お部屋をダウングレードする場合については差額を返金対象とします。</p> <p>【入退寮に関して】 前泊や延泊の際は、空室がある場合のみ滞在が可能です。現地にて直接学校側に追加費用の支払い頂きます。 ただし、フライト時間の関係で学校内に滞在したい場合は、お部屋の滞在はできませんが自習室やラウンジ等での滞在は可能です。 1)入寮: 入学週日曜日6:00から滞在可能です。 2)退寮: 卒業週土曜日12:00(昼)までにお部屋を退去してください。 ※前泊/延泊費用は別途料金表をご参照ください。</p>	