

# CLARK WE ACADEMY

*Start where you are  
Use what you have  
Do what you can*



***WE ACADEMY***  
*WORLDWIDE EXCELLENCE INC*



## Where is CLARK?

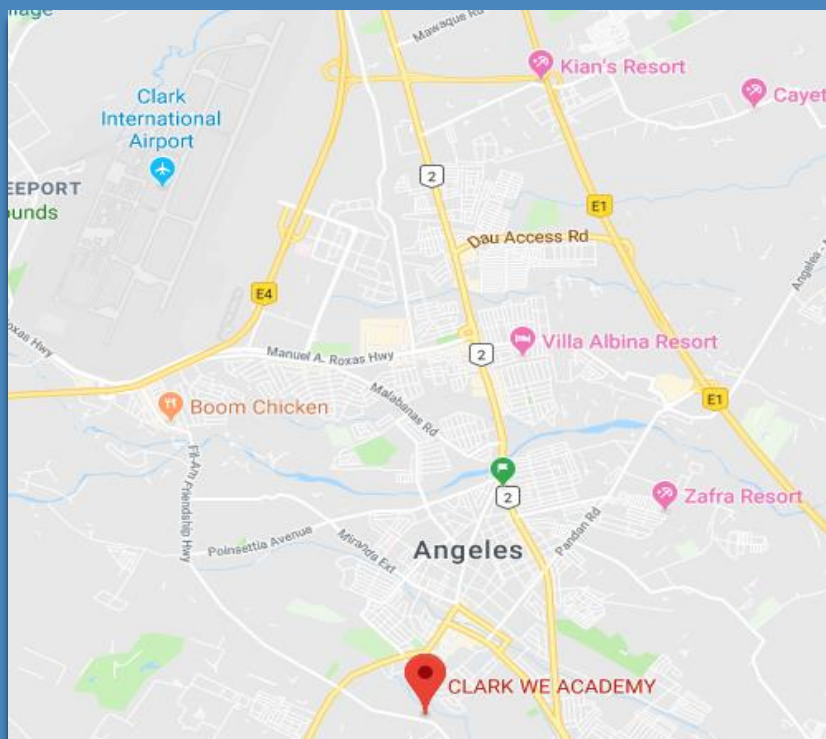
アンヘレスシティは、首都であるマニラの、ルソン島の中心部にあるパンパンガ州に位置しています。その抜群なロケーションのおかげで、高速道路（NLEX, SCTEX）を利用することによって、北部のバギオ、南部のマニラ方面へ簡単にアクセスが可能です。クラークは現在英語学習の中心地となっています。クラークは数々のインターナショナルスクール、私立学校、そして航空学校があります。さらに、フィリピンにある様々な大学がクラークへとやってきています。





## 英語語学学校 WE ACADEMY.

WE ACADEMY はクラーク国際空港からわずか30分です。WE Academyは、インターナショナルスクール、公立学校、私立学校、中国系学校のような多くの様々な学校に囲まれています。あるインターナショナルスクールは、WE ACADEMYの真向かいにあります。



### 周辺環境

WE Academyからは、観光スポット・ショッピングモール・ゴルフ場・教会へ車、またはフィリピンの伝統的な交通機関であるトライシクルを利用することによって、わずか10～30分で簡単に行くことができます。



1. Nepo Mall 2. Marquee Mall 3. Korea Town 4. Golf Field 5. Hot spring 6. SM Clark Mall
7. The Ancient Church 8. Aqua Planet- Water park.



**WE ACADEMY**  
WORLDWIDE EXCELLENCE INC





## WE Academy キャンパス

私たちの学校はかつてはマンゴー農園であった1ヘクタール以上もの広大な敷地に建設されたリゾートスタイルの語学学校です。賑やかな街から遠く離れた場所で穏やかに生活することができます。

ゴルフドライビングレンジやスイミングプール、バスケットボールコート、サッカー場等の充実したアスレチック施設があり、誰でも自由に利用することができます。

学校の安全性が高いため、子供たちは安心して遊び、親御さんもリラックスすることができます。また、お客様に快適に過ごしていただけるよう、基本的なニーズを備えたホテルスタイルのドミトリーもご用意しております。マンツーマン授業で使用する新しい授業棟、グループ授業で使用するスピーチルーム、ESL Lab等を備えた素晴らしい環境で学生たちは学習できます。

キャンパスについて

01



**WE ACADEMY**  
WORLDWIDE EXCELLENCE INC





Building A



Building B



1



2



3



4



5



6



7



8



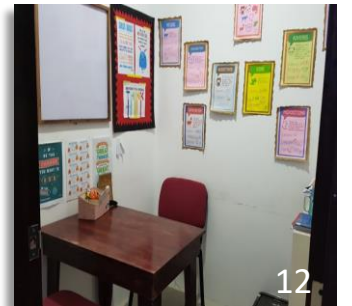
9



10



11

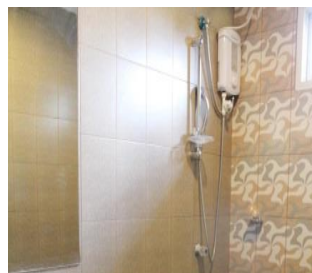
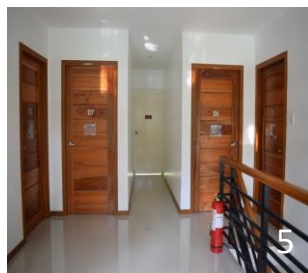


12

1. Function Hall 2. Nippa Hut 3. Cafeteria 4. Swimming Pool 5. Golf Field 6. MiniMart 7. Kindergarten 8. Badminton court 9. Basketball court 10. Lab room 11. Group Class 12. 1:1 Class.



# ドミトリ 03



1. Single room 2. Double room 3. 4 Pax room 4. Living room 5. Second floor 6, 7 Group room, 8 WC

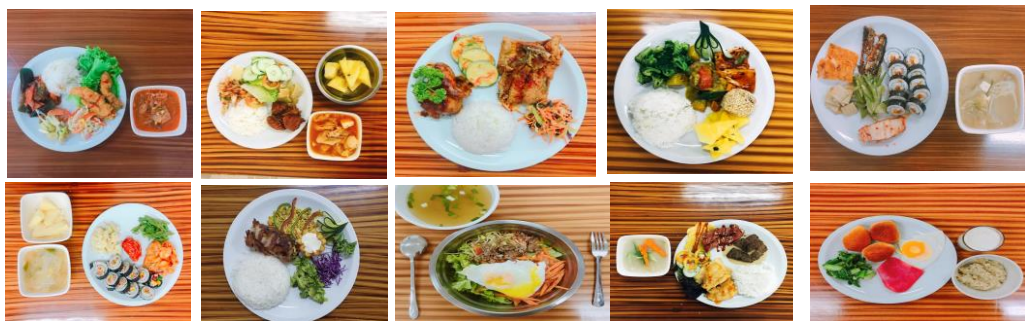
# 講師陣 04



WE Academyは長年海外において教育経験のある優秀な外国人講師を採用しています。彼らは、ベトナム、韓国、中国などのアジア諸国で教育経験のあるイギリス、アメリカ、カナダ出身の講師です。厳密な選考を行い、講師の年齢とレベルに応じて訓練を受けます。すべてのフィリピン人講師は、厳密なプロの管理によって制御され、教育スケジュール、適切な授業内容、柔軟な教育の質と学びを提供できますよう努めております。



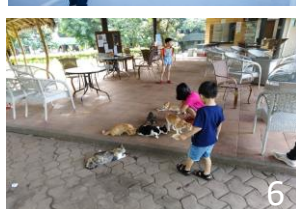
## 食事 / 05



WE Academyの食事は、1食につき必ず緑野菜2種類、2品のメインディッシュ、スープ、キムチ、デザート、お茶を提供しています。他の学校ほどメニューは多くはありませんが、美味しさは確実に保証いたします。子供たちが多いため、辛い料理は最小限に抑えております。長時間の勉強により疲れた体にエネルギーを与えてくれることでしょう。

## アクティビティ / 06

1. スイミング
2. バスケットボール
3. バドミントン
4. バーベキューパーティー
5. ゴルフ
6. 学校の猫たち
7. 旅行
8. ショッピング
9. 卒業式



## 旅行 / 07

### PUNING HOT SPRING

世界的に有名な火山のピナツポ噴火に行くことができます。4×4オフロード車に乗り、噴火によって作られた美しい風景を楽しむことができます。また、露天風呂、砂風呂、泥パックも楽しめます。



### SUBIC BAY - INFLATABLE ISLAND

ここは、8つのバスケットボールコート持ち、3400平方メートルもあるため、アジアの「浮島」と言われています。スライド・ブランコ・はしごを登るなどのすべての活動に参加することができます。



### GOSHEN RESORT

ローマの建築で建てられた有名なリゾートです。ユニークな建築物に魅了され、美しい湖で自由に泳ぐことができます。



# WE ACADEMY コース

コース		マンツーマン 授業		グループ授業		自習	オプション 授業	合計
		フィリ ピン人	ネイ ティブ	フィリ ピン人	ネイ ティブ			
ESL BASIC		4	-	2	1	-	2	9
ESL INTENSIVE A		6	1	-	-	-	2	9
SPARTA		6	1	-	-	2	2	11
TOEIC, IELTS, TOELF		4	1	2	-	-	2	9
INTERNATIONAL SCHOOL PREP		4	1	-	2	-	2	9
Family Courses	ESL LITE	3	-	-	1	-	2	6
	ESL JUNIOR	4	-	2	1	-	-	7
	KINDERGARTEN	36か月以上の子供で、昼食とおやつの時間を含む、午前9時から午後5時までのコースです。						

## 時間割

### ESL Basic

7:00 - 8:00	朝食
8:00 - 8:45	1:1 Class (フィリピン人)
8:55 - 9:40	1:1 Class (フィリピン人)
9:50 - 10:35	1:1 Class (フィリピン人)
10:45 - 11:30	1:1 Class (フィリピン人)
11:40 - 12:25	昼食
12:35 - 13:20	Group Class (フィリピン人)
13:30 - 14:15	Group Class (フィリピン人)
14:25 - 15:10	Group Class (ネイティブ)
15:20 - 16:05	Option class
16:15 - 17:00	Option class
17:00 - 18:00	夕食
18:00 - 19:00	自由時間
19:00 - 20:00	自習 (スパルタ)
20:00 - 21:00	自習 (スパルタ)

時間割は個人によって様々です。  
課外授業は、定員に達しない場合は中止する場合がございます。（最低4名）

## English Level

6つのレベルに分かれています

A1  
Common European  
Framework  
of Reference

A2  
Common European  
Framework  
of Reference

B1  
Common European  
Framework  
of Reference

B2  
Common European  
Framework  
of Reference

C1  
Common European  
Framework  
of Reference

C2  
Common European  
Framework  
of Reference

ElementaryIntermediateAdvance



Group Class



1:1 Class



1:1 Class (Native Teacher)



Giờ tự học



# コース紹介

## ESL ベーシック

このコースは、初級から中級までの英語力のある学生を対象とした基本的なコミュニケーション英語コースです。

## ESL インテンシブ

このコースは、基礎力を持ち、現在の英語をより向上させたい学生のためのコースです。授業は、フィリピン人講師によるマンツーマン授業6コマと、ネイティブ講師によるマンツーマン授業1コマです。

## スパルタ

このコースはスパルタコースです。そのため、食事、生活、勉強など学校の厳しい規則に従い、コミュニケーションは100%英語でなくてはなりません。

## インターナショナル スクール プリペア

このコースは、海外での英語の使用経験のない学生たちが留学に向けて準備をするコースです。

## ESL ライト

1日4コマの授業を受け、残りは子供の面倒を見る時間を確保したいという親御さん向けのコースです。

## ESL JUNIOR

このコースは、基礎から英語を学び始める子供向けのコースです。

## 幼稚園

WE Academyで学ぶ親御さんのために、3歳から預け入れが可能です。

## グループオプションメニュー

### 文法

文法を完璧にマスターしたいすべての学生のために

### 発音

アメリカ英語の発音をマスターできます。

### 生きた英語

コミュニケーションを恐れている初心者向け。授業は現実の状況をモデルとしており、学生たちは英語を使わざるを得ない環境にすることができます。

### 会話

中級または中級以上向け。あるトピックを用いて知識を共有し合います。

### メディア授業

BBC,CNN,TEDなどを用いてリスニングの理解力を高めます。

### ディベート

説得力のある根拠を提示し、最後まで自分の見解を貫き通さなければなりません。



WE ACADEMY  
WORLDWIDE EXCELLENCE INC



# COURSES 料金表

COURSES		Number	4 Weeks	8 Weeks	12 Weeks	16 Weeks	20 Weeks	24 Weeks
ESL BASIC		1 Pax	1,850	3,700	5,550	7,400	9,250	11,100
		2 Pax	1,600	3,200	4,800	6,400	8,000	9,600
		3 Pax	1,550	3,100	4,650	6,200	7,750	9,300
		4 Pax	1,450	2,900	4,350	5,800	7,250	8,700
ESL INTENSIVE, SPARTA		1 Pax	2,000	4,000	6,000	8,000	10,000	12,000
		2 Pax	1,750	3,500	5,250	7,000	8,750	10,500
		3 Pax	1,700	3,400	5,100	6,800	8,500	10,200
		4 Pax	1,600	3,200	4,800	6,400	8,000	9,600
TOEIC, TOEFL, IELTS. INTERNATIONAL SCHOOL PREP		1 Pax	2,000	4,000	6,000	8,000	10,000	12,000
		2 Pax	1,750	3,500	5,250	7,000	8,750	10,500
		3 Pax	1,700	3,400	5,100	6,800	8,500	10,200
		4 Pax	1,600	3,200	4,800	6,400	8,000	9,600
FAMILY COURSES	ESL LITE	2-3 Pax	1,450	2,900	4,350	5,800	7,250	8,700
		4 Pax	1,350	2,700	4,050	5,400	6,750	8,100
		Over 4 Pax	1,200	2,400	3,600	4,800	6,000	7,200
	ESL JUNIOR	2-3 Pax	1,550	3,100	4,650	6,200	7,750	9,300
		4 Pax	1,450	2,900	4,350	5,800	7,250	8,700
		Over 4 Pax	1,300	2,600	3,900	5,200	6,500	7,800
	KINDERGATEN	2-3 Pax	1,650	3,300	4,950	6,600	8,250	9,900
		4 Pax	1,550	3,100	4,650	6,200	7,750	9,300
		Over 4 Pax	1,350	2,700	4,050	5,400	6,750	8,100

USD

## その他現地でお支払いいただく料金 (Peso)

SSP	PHP	6,500
School ID card	PHP	300
ドミトリー保証金 1部屋につき	PHP	4,000
電気代保証金 1部屋につき, 1ヶ月	PHP	3000
公共料金 * 1部屋につき, 1週間	PHP	400
ARC**	PHP	1,000
I-Card (new) **	PHP	3,600

## 注意:

\* 公共料金は、水道・洗濯・清掃・ウォーターサーバー代を含む施設料金です。  
\*\* 8週間以上滞在する学生はこれらの料金のみお支払いいただきます。  
保証金は教科書代、鍵を紛失した際の弁償金等が差し引かれ、カリキュラム終了時に残金をご返金いたします。料金には以下のサービスが含まれています。

電気代 16 Peso/ 1 Kw

## 食事サービス



毎日3食ご提供いたします。  
朝食  
昼食  
夕食

## シャトルサービス



学校近くのショッピングモールへの無料送迎サービスを毎週末に行っております。交通の心配、費用もかかることなく外出ができます。

## 洗濯サービス



週に3回、数に制限なく無料で洗濯サービスを行っております。いつも清潔な服を着ることができます。

## 清掃サービス



週に3回無料でルームサービスを提供しています。いつも快適な部屋で生活することができます。



## WE MEMORIES



**E-MAIL :** [weacademy2016@gmail.com](mailto:weacademy2016@gmail.com)

**Kakao** : gilbert365

**Wechat : minkk92**

**Address :** Fil-Am Friendship Highway, Sto Domingo A.C Angeles City, Pampanga, Philippines.



*WE ACADEMY  
WORLDWIDE EXCELLENCE INC*

**“WE always welcomes you!”**



**WWW.CLARKWEACADEMY.COM**

**Fil-Am Friendship Highway, Sto Domingo A.C Angeles City, Pampanga,Philippines.**

**Tel : (+63) 45-436-4776**

**E-MAIL : weacademy2016@gmail.com**