



Always **Safety** and **Challenge**

安全・快適なクラークで英語への挑戦

GLOBAL STANDARD

Contents

- 1 コース紹介
 - ・ ESL
 - ・ BUSINESS
 - ・ IELTS
 - ・ TOEIC・親子
- 2 GS生的一天
- 3 施設紹介
- 4 GS校基本情報

Best Safety & International environment

～治安が良く、多国籍な環境

1

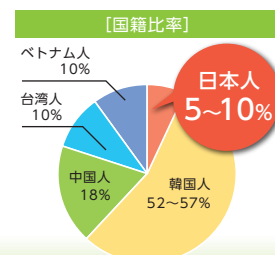
安全 & リラックス

フィリピン政府より経済特別区の指定を受ける、クラーク空港を周辺とした「クラーク特別経済区」の中に学校があります。現地住民の生活とは一線を画した環境は、フィリピンの中でも No.1 に治安が良く、勉強に集中できる環境です。（米軍の空軍基地があったこともあり、アメリカ人をはじめ、多くの外国人が住む地域で日本企業も進出している地域です。）リトルカリフォルニアと呼ばれる地域一帯は、夜に一人で歩いていても安全といわれるほどです。また、当校はフィリピン語学学校の中でも NO.1 の敷地面積を誇ります。校内の本格的なカフェやプール、運動施設で勉強の疲れをリフレッシュすることができます。

2

日本人の少ない環境

当校は日本人の学生比率が低く多国籍な「海外留学」ならではの環境を重視しております。常に日本人生徒の数をコントロールし、5～10%以下の割合を維持しています。本気で英語に挑戦したい方、本気で英語力を伸ばしたいと考えている方にお勧めです。1日中英語漬けになることで、実践的な生きた英会話力を養うことができます。



本気で英語力

3

高校生でも安心

開校当初より、ジュニアから高校生の英語留学を 10 年以上サポートしてまいりました。クラーク特別区という安全な地域は保護者の方も安心してお子様を留学に送り出すことができます。休暇を利用した留学はもちろん、通信制高校に通いながら半年以上の長期留学をする方のサポートもしております。安全かつグローバルな環境に身を置きながら、小さいうちから何度も当校へお越しになり、英語力をアップしていかれるお子様もこれまで数多くいらっしゃいます。

4

セミスパルタスタイル& 自慢の講師陣

当校は授業時間に加え、全コースにおいて 2 時間の自習を必須にしています。授業での英語学習に加え、自己学習での予習復習にしっかりと時間を充てることで、「やりっぱなし」ではなく確実な英語力の定着を図ります。教師レベルは非常に優秀で、留学生の評判が高く、皆さんの英語学習を熱心に、丁寧にサポートいたします。教師たちも長年同校に勤務している者が多く、経営陣が教師の労働環境を良くしている点も、当校の特徴です。安定した講師陣の元、安心して英語学習に専念することができます。

Course introduction

コース紹介

ESL English as a Second Language 一般英語

COURSE [コース]

Course	マンツーマン	Group	Option	自習	Total
General ESL	4	2	2	2	10
ESL 5	5	2	2	2	11
Power ESL 6	6	2	2	2	12

※数字は授業コマ数（1コマ=50分授業）

FEATURE [特色]



1 ESLコースは英会話力を磨きたい方向け

ESL コースは英語の習得に必要な4技能（Speaking, Writing, Reading, Listening）をバランスよく勉強します。マンツーマンクラスは科目の変更、講師の変更が自由にでき、自分に合った勉強の仕方での学習を進めることができます。ESLコースはマンツーマンのコマ数が4コマ、5コマ、6コマから選択でき、自分のペースに合わせて授業時間を調整することができます。

2 グループクラス選択科目 / 無料オプションクラス

【発音トレーニング】Native
【コミュニケーション英語】
【グループディスカッション】
【文法講座】
【ニュース英語】
【映画英語】
【日常生活表現】
【ビジネス英語表現】

【TOEIC 基礎表現】
【Business English】
【Survival English】
【Animated Series】
【CNN News】

※ 英会話練習によく使われるニュース番組です。



3 優秀な講師陣

グローバルスタンダード校の講師は非常に優秀で、全員が4年制大学を卒業しています。教育に対してとても熱心で、丁寧かつ親切なサポートと指導を心がけております。定期的なトレーニングを繰り返し、留学生からも非常に高い評価をいただいております。

GS ENGLISH LEVEL [6段階の英語レベル分け]

GSレベル	1	2	3	4	5	6
	Beginner	High Beginner	Intermediate	High Intermediate	Advanced	High Advanced
	英語の基礎の学習が必要	簡単な文法を使ってコミュニケーションが取れる	相手の言いたいことを理解し、自分の伝えたいことを伝えることができる	テレビや映画などを見て、内容が大方理解できる	学術的な英語、専門的な英語も理解でき、コミュニケーションには問題ない	ビジネスシーンで英語を使える、Native 同等
TOEIC 換算	～ 300	300 ～ 400	400 ～ 500	500 ～ 750	750 ～ 900	900 ～

Business 大手英語学習教材開発企業監修プログラム

COURSE [コース]

Course	マンツーマン	Group	Option	自習	Total
ビジネス入門	4	2	2	2	10
ビジネススキル	5	2	2	2	11

※各コース 4 Weeks 完結型



ビジネス入門コース

TOEIC400相当の方向け ※4週間

初心者から中級者の方向けのコースで、英語を使つての業務を控えているが、自信がないという方にお勧めです。電話対応や苦情処理などの様々なビジネスシーンに触れ、フレーズをインプットします。インプットした表現を実際に会話の中で使うトレーニングで実践力を鍛えます。

	Monday	Tuesday	Wednesday	Thursday	Friday
week1	ビジネスシーン：お客様を迎える電話 スキル別：ソーシャル英語				リスニング・リーディング強化レッスンを含め、正確さに意識を向けます。 ※月曜～木曜では流暢さに重点が置かれます。
week2	ビジネスシーン：アポイントメント・苦情を 対応する スキル別：旅行・対人関係				
week3	ビジネスシーン：プロジェクト・問題解決 スキル別：対人関係・プロジェクト				
week4	ビジネスシーン：交渉・意見を伝える スキル別：ミーティング				

ビジネススキルコース

TOEIC600相当の方向け ※4週間

中級者から上級者の方向けのコースです。ビジネスシーンでは避けて通れないミーティング、ライティング（メール英語など）、プレゼンテーション、ネゴシエーション（交渉）の4つのスキルを集中的にトレーニングします。各シチュエーションに合わせて、実践練習、模擬演習を繰り返し、2つ以上のスキルを組み合わせた内容（ミーティングの内容をもとにメールを書くなど）でより実際の状況に即した形でトレーニングを行っていきます。



	week1	week2	week3	week4
Meeting	参加者のお決まり表現取得 実践演習	議長のお決まり表現取得 実践演習	ロールプレイ (テレカン演習)	ミーティングシュミレーション（議事録を取る・内容の報告する）
Writing	E-mailの基礎	E-mail校正、実技演習	立体ライティング (読んで書く、聞いて書く)	ミーティング開催の案内 議事録を参加者へメールで報告する
Presentation	英語の論旨展開を理解する アイデアを紡ぐ	各構成要素 (イントロ・ボディ・コンクル) のスク립ト	デリバリースキル 質疑応答	練習 ファイナルパフォーマンス
Negotiation	交渉の基礎（7つの要素）	交渉の基礎（7つの要素） 実技演習	交渉実技演習	交渉実技演習

※オリジナル教材使用

Course introduction

コース紹介

IELTS

Academic & General 両分野

COURSE 【コース】

Course	マンツーマン	Group	Option	自習	Total
IELTS	4	2	2	2	10

IELTSの4技能分野(Reading, Writing, Speaking, Listening)をプロ講師指導のもとしっかり学ぶことができます。試験準備コース、点数保証コースともに授業内容は同じです。



試験準備コース

》 IELTS試験に挑戦したい方、 一般英語では物足りない方向け

こちらのコースは4週間以上、1週間単位での留学が可能です。点数保証コースの授業内容、授業時間と同じため、IELTSを勉強したいけど、12週間の滞在が難しいという方にもお勧めです。月末に行う模擬テストでご自身の到達度を確認していただきます。

IELTS 点数保証コース

》 IELTS5.5、IELTS6.0 のスコアを 目標とする方向け

IELTS のスコアが必要な方には12週間プログラムの点数保証コースの受講をお勧めします。毎週のIELTS模擬試験で進捗度を把握します。授業出席率100%、目標点数到達率85%以上、かつ規則を守って生活をした方には公式試験1回分を無料でご提供します。

5.5 をめざす	6.0 をめざす
受講条件	
公式IELTSスコア3.5以上 TOEIC500以上 GSテストでも判定可能	公式IELTSスコア5.0以上 TOEIC680以上 GSテストでも判定可能

※IELTS 点数保証コース終了後、公式試験において目標スコアに到達しなかった場合、12週以降、目標スコアに到達するまでの授業料(滞在費、その他費用は自己負担)を免除いたします。ただし、授業への出席率100%、点数到達率85%以上、普段の生活態度が良好な方に限ります。

FEATURE 【GS IELTS の特色】

1 IELTS テストセンター

公式試験場になっているため、日々の学習環境と同じ環境で公式試験が受験できます。場所が変わることでの緊張をなくして、普段通りの実力が発揮できます。

2 IELTS 専門講師

IELTS リソースセンターを設置し、常に最新のIELTSの試験を研究し、専門の講師が授業を担当します。最新のIELTSを知り尽くしたプロが皆さんの授業を担当することで、高得点へのカギを丁寧に指導いたします。

3 自由なスケジュール

試験準備コース、点数保証コースともに入学日の指定がなく、ご自身の今後の予定に合わせて1週間刻みで入学時期を選ぶことができます。一般英語コースから現地でコース変更をする方も多くいらっしゃいます。

TOEIC

英会話の
イントネーションを
つかむ

会話中の
強弱によって必要な
情報がわかる

リスニング
対策

TOEIC 試験は実際のビジネスシーンに基づいて問題が作成されるため、日常の英会話にも応用できる英語の要素がたくさんあります。

COURSE [コース]

Course	マンツーマン	Group	Option	自習	Total
TOEIC	4	2	2	2	10

試験準備コース

TOEIC スコアが 400 点以下の方はまずこのコースを受講いただきます。

4 週間以上でのお申し込みが可能です。

評価の際にスコアが 400 点を超えた場合は TOEIC-Guarantee コースに申し込むことができます。

TOEIC 点数保証コース

600点	700点	800点
受講条件		
TOEIC テスト 400 点以上 IELTS スコア 4.0 以上	TOEIC テスト 550 点以上 IELTS スコア 5.0 以上	TOEIC テスト 750 点以上 IELTS スコア 6.0 以上

12 週間プログラムの点数保証コースです

授業出席率 100%、目標点数到達率 85% 以上、かつ規則を守って生活をした方には
公式試験 1 回分をご提供します。

点数保証コース終了後、公式試験において目標スコアに到達しなかった場合、12 週以降、
目標スコアに到達するまでの授業料（滞在費、その他費用は自己負担）を免除いたします。
ただし、授業への出席率 100%、点数到達率 85% 以上、普段の生活態度が良好な方に限ります。



親子留学

※お子様は 3 歳から受入可能。ベビーシッターの手配も承ります。

治安が良い GS だからこそその親子留学
寮にはキッチンがあり
お子様の食生活も安心

当校では年間 50 組以上の親子留学のプログラムを受け入れています。マンツーマンクラスを多めに受講できるため、英語力のないお子様も自分のペースで学習が可能です。また、治安の良さから安心して学校外を散歩できる環境、安心して学習に集中できる環境は、フィリピン国内でも当校だけの大きな特徴です。敷地内にある家族寮のプレミアム寮は、キッチンでの調理が可能で、お子様の口に合うように料理していただくこともできます。

COURSE [コース]

Course	マンツーマン	Group	Option	自習	Total
ジュニアコース A	6	0	2	2	10
ジュニアコース B	4	2	2	2	10
保護者コース A	4	2	2	2	10
保護者コース B	4	2	2	2	10

年間 50 組以上の親子留学の
受け入れ実績とその安心感

常に親子留学の方がいるため、
お友達ができやすいです。

治安の良さから親子留学先
として選ばれています。

郊外を散歩しても安全、英語の
学習に集中して取り組みます。

プレミアム寮はキッチンでの
調理が可能です。

家族で過ごせる寮内では、調理が
でき、食器や器具は備え付けです。



Time Table

タイムテーブル

留学生の1日

General ESL の場合

時間	科目など	形態
07:00～08:00	朝食	
08:00～08:50	授業（必修 1）	マンツーマン もしくはグループ
09:00～09:50	授業（必修 2）	
10:00～10:50	授業（必修 3）	
11:00～11:50	授業（必修 4）	
11:50～13:00	昼食	
13:00～13:50	授業（必修 5）	マンツーマン もしくはグループ
14:00～14:50	授業（必修 6）	
15:00～15:50	授業 or 自由時間	
16:00～16:50	授業 or 自由時間	
17:00～17:50	選択授業	
17:50～19:00	夕食	
19:00～19:50	選択授業	
20:00～20:50	自習	出席チェック
21:00～21:50	自習	出席チェック

- 月曜日から木曜日 自習：2 コマ

※出席必須（フィリピン人英語講師に質問ができます。）

- 毎週日曜日 SM モールへの無料シャトルサービスあり
週末は旅行をする方も多く、外泊が認められています。

● 門限の規定

平日の外出可能時間

月～木 16:00 ～ 18:50

● 週末の門限

金曜・土曜 27:00

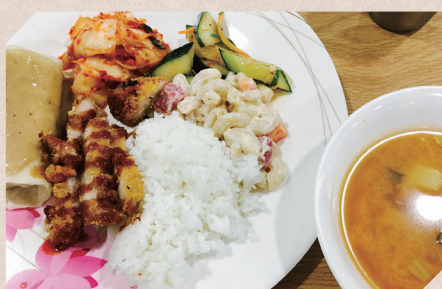
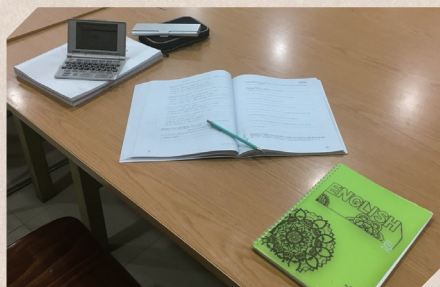
日曜 21:00

- 1 コマ = 50 分授業

- 休憩 = 10 分

学校周辺にはスーパー、コンビニ、病院などが徒歩圏内にあります。

自由時間には留学生同士でスポーツやジムで体を動かし、自室で休憩、バンパーハウスで談笑など、過ごし方は様々です。



Facilities Introduction

施設紹介

Facility

学校施設



1



2



3



4

SPORT
スポーツ施設

1 ジム 2 卓球 3 プール 4 ゴルフ

Cafe・Shop
カフェ・売店



5



6



7

5 売店 6 7 カフェ



8



9



10



11

8 セキュリティ 9 自習室 10 保健室 11 食堂

Dormitory

寮・お部屋



1



2



3



4

1 1人部屋 2 2人部屋 3 3人部屋 4 4人部屋

※お一人での滞在をご希望の場合、2人部屋をお一人でご利用いただけます。

Support

学生サポート



学生オフィス

Free Service

無料サービス



掃除

毎週 2 回に加え、新入生が来るたびにお部屋の掃除を無料で行います。シーツ交換は 2 週間に 1 回。



洗濯

週に 3 回、男性と女性に分けて洗濯サービス(洗濯から乾燥まで)を無料で行っています。



万が一の時は…

学校から車で 20 分の所にある大学病院(日本人医療スタッフ常駐)にお連れします。
※日本人サポートキャッシュレスサービスが受けられる海外旅行は限られています。

School Information

学校情報



正式名称	Global Standard English Language School (GS)		
住所	クラーク国際空港から車で5分 #5208 C.M. Recto Ave, Clark Field, Pampanga, Philippines		
代表電話	+63-45-499-2334	設立年度	2005年
SSP	AAFS NO. AFF-07-017	TESDA	登録済 (NTR 0603052397)
日本人比率	5~10%程度	日本語スタッフ	○
学生定員	500人	レベル数	6
コース	ESL General / Power ESL-5 / Power ESL-6 / TOEIC / ビジネス英語 / 親子留学		
学校設備	食堂・自習室・売店・カフェ・ロッカー・ジム・卓球場・プール・ゴルフ練習場 バスケットボール場・鉄棒・バンブーハウス		
部屋タイプ	一般寮…1人部屋・2人部屋・3人部屋・4人部屋 プレミアム寮…2人部屋・3人部屋 (親子留学優先) ※キッチン 有		
部屋設備	ベッド・トイレ・シャワー・机・クローゼット・冷蔵庫・エアコン		
空港ピックアップ	有 (毎週土曜日 or 日曜日) ※帰国時の送迎手配は別料金になります。		
洗濯	週3回	学生寮	学校敷地内
門限	[月~木] 18:50 [金~土] 27:00 [日] 21:00	掃除	週2回
入寮・退寮	土曜日・日曜日 どちらでも可能 (追加料金等なし)		

Access / Surroundings

アクセス・学校周辺情報

Access アクセス



ACCESS [日本からのアクセス]

日本からマニラへ

※マニラ空港までは
空港出迎えサービスがあります。

関 東 从	名古屋から	関 西 从	福 岡 从
JAL	セブパシフィック	フィリピン航空	フィリピン航空
ANA	フィリピン航空	セブパシフィック	セブパシフィック
フィリピン航空	ジェットスター	ジェットスター	
セブパシフィック			

日本からクラークへ

- 関 空 从 ジェットスター クラーク直行便 **オススメ**
- 関 東 从 羽田成田から >> 韓国(仁川)を経由して >> クラークへ

Surroundings

学校周辺情報

1 アイスクリームショップ Cream Line



クラークエリア内では有名なアイスショップ。



2 免税ストア Parkson Duty Free



品揃えが豊富です。



3 コンビニエンスストア Seven Eleven



日用品などある程度のもので購入可能。

4 韓国スーパーマーケット G-Mart



スーパーの隣には韓国レストラン、美容室、マッサージショップも。



5 免税大型スーパーマーケット Pure Gold



日本の商品の買うことが出来るお店。



至 クラーク空港
(車ですぐ)

※近くのショッピングモール
への無料送迎も週に1度行
っております。



Global Standard English Language School (GS)

#5208 C.M. Recto Ave, Clark Field,
Pampanga, Philippines