



アジアの「熱」のなかで、
学ぶ、感じる、対話する



SELC
One to One English
MANILA

学校資料

SELC

One to One English

MANILA

Training English in the Philippines



国内市場が縮小するなか、
海外にビジネスチャンスを求める企業は、
増加の一途をたどります。

なかでも経済成長著しいアジアへ注目は熱く、
アメリカ、カナダ、オーストラリア……
英語留学の常連国である国々のなかで、
日本から空路4時間半の身近な親日国
「フィリピン」に注目が集まっています。



人口は1億人を突破し、平均年齢は23歳。
経済成長のエンジンが
欧米からアジアに移るなか、
アジア英語の中心地であるフィリピンで
英語を学ぶ意味は大きいと考えます。



About SELC



SELC SYDNEY



SELC VANCOUVER



「**SELC**」これまでに**30年以上の運営実績**があり、**5万人を超える留学生**を受けいれてきました。

シドニー、バンクーバーに続き、**マンツーマン指導に特化した**
「**SELC One to One ENGLISH MANILA**」を
フィリピンの首都マニラに開校します。

Why chose MANILA ?



フィリピンに在留する日本人の数は17,948人。
その約6割がマニラで生活をしております。

(外務省「海外在留邦人数調査統計」平成26年要約版より)

ASEANトップの成長率を誇るフィリピンへの
進出企業数は増加の一途をたどっています。

マニラを選んだ最大の理由は、
優秀な講師確保の一点につきます。

トップ大学の7つがマニラに集中しており、
ビジネス経験も豊富な講師を採用できます。

	Metro Manila	Metro Cebu
面積	638.55 km ²	1,163.36 km ²
人口	11,855,975 人	2,551,100 人
平均賃金 (月)	23,425 PHP	13,782 PHP
直行便数 (日)	16本	5本

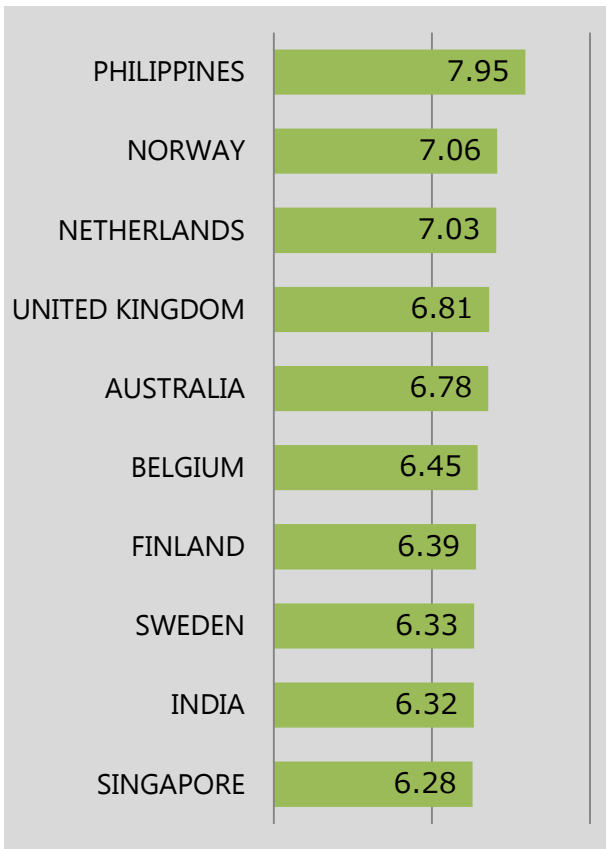
いくつかの資料をもとに作成

マニラが選ばれる理由

- ① 優秀な講師を採用しやすい
- ② 治安面での心配がない
- ③ アジアの成長パワーを体感
- ④ アクセス面での利便性に優れる
- ⑤ 緊急搬送先等の生活インフラ

Filipino English ability

Business English Index 2013



▲上記スコア（BEI）は非ネイティブスピーカーのビジネス英語能力を評価することで、グローバル企業が拠点を置く際に考慮する指標となっています



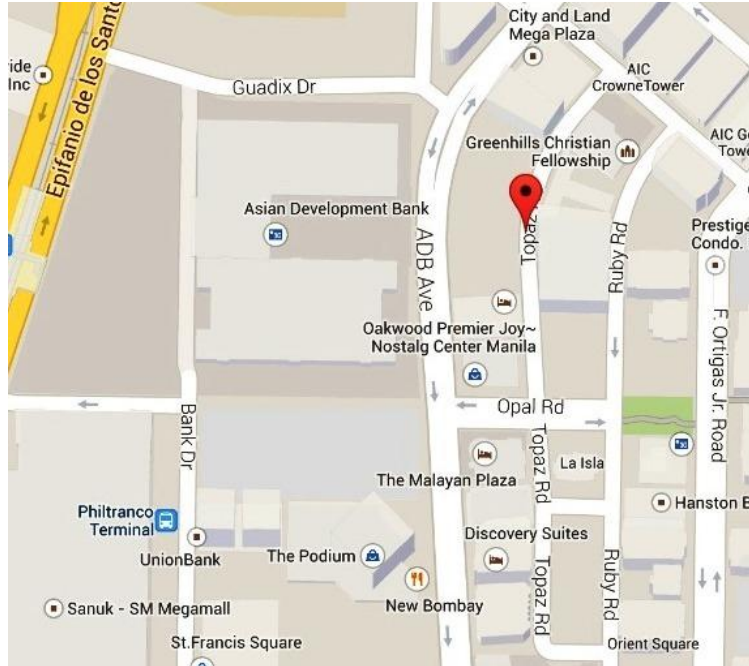
▼私立学校では小学校から授業がすべて英語、公立学校でも小学校から1日1時間英語の授業が行われる

世界78の国と地域137,000人の非ネイティブスピーカーを対象に行った米Global Englishの調査（左図・2011年より）で、**フィリピンは2年連続ビジネス英語カトップ**。コールセンター業務も世界シェアトップであり、世界で認められた英語力と言えます。

アメリカ植民地政策により英語が第二公用語に。母国語ではなく「学んだ英語」であるため、**非ネイティブスピーカーへの理解**があります。

SELC MANILA

Location



学校はマニラ屈指のビジネス街である
オルティガスセンターにあります。

アジア開発銀行を見下ろす高層ビルの24階に
定員80名のレッスン教室を構えます。

高層ビルやショッピングモールが立ち並び、
日本と変わらない生活環境が整っています。
経済成長のエンジンがアジアに移るなか、
英語だけではなく、その熱を体感できます。

比証券取引所や大手ヘッドオフィスもあり、
乗合タクシー・ジプニーの乗入れも規制された
経済特区エリアになっています。

高台にあるため水害のリスクも少なく、
治安面の心配もございません。



▲Asian Development Bank



▲SM Megamall

SELC MANILA

Pictures



▲ Reception



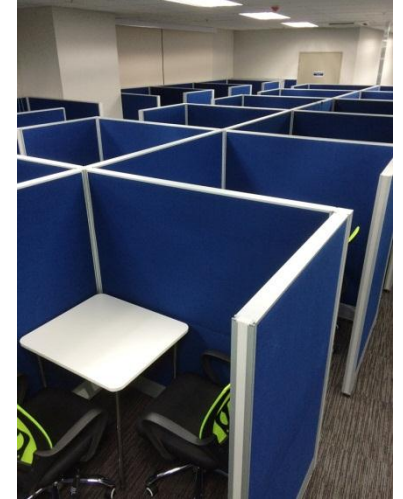
▲ Building



▲ Common area



▲ Entrance



▲ Lesson room

Accommodation

Pictures / SELC Dormitory



▲Dormitory Building



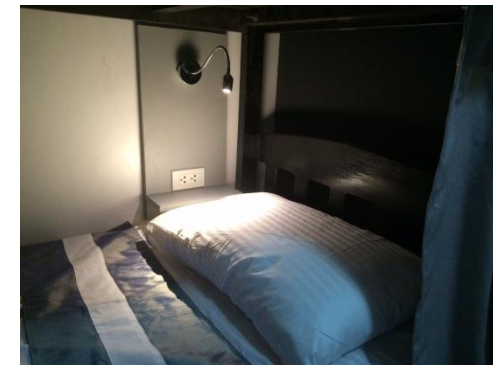
▲Entrance



▲Bedroom



▲Living Room



学校から徒歩 1 分のコンドミニアム内にセルクドミトリリーがございます。

男女別の4～6人部屋になります。広々とした共用スペースがあり、自炊等も可能です。寝室はカーテンで仕切られたベッドになっています。

【施設設備】

- ・テレビ（共用）
- ・冷蔵庫（共用）
- ・インターネット
- ・洗濯機（共用）
- ・エアコン（共用）
- ・コンセント（各ベッド）
- ・ヘッドライト（各ベッド）

Accommodation

Pictures / THE EXCHANGE REGENCY



▲ Hotel



▲ Single Room



▲ Desk



▲ gymnasium



▲ Twin Room



▲ swimming pool

Near the SELC Pictures



▲ GREENBELT



▲ MALL OF ASIA



▲ Bonifacio Global City



▲ Intramuros



▲ METROWALK



▲ Little TOKYO

SELC MANILA

Lesson course

Class time (weekday)

8:00-8:50	Lesson (1)
9:00-9:50	Lesson (2)
10:00-10:50	Lesson (3)
11:00-11:50	Lesson (4)
11:50-13:00	Lunch Break
13:00-13:50	Lesson (5)
14:00-14:50	Lesson (6)
15:00-15:50	Lesson (7)
16:00-16:50	Lesson (8)
17:00-19:00	Self Study

■ Customized Course (40 lessons per week) (General/Business/ TOEIC / TOEFL iBT / IELTS)

One to One CLASS
(最大8コマ)

+

Self Study
(自由参加)

カリキュラムはありません。個々のニーズとレベルにより、カリキュラムを組み立てていきます。当校の場合、申込書と同時にご記入いただくプロフィールシートをもとに、プログラムを作成します。目的を絞ったプログラムであり、一般英語、ビジネス、または試験対策英語から選べます。お一人の生徒様を3～4人の講師が担当します。

The curriculum plan ①

プラン例) General English

Vocabulary Builder (2 hours)	A drills class that aims to provide students with useful terminology
Reading and Listening (2 hours)	A class that takes on topically based passages that introduce the most commonly used vocabulary and idioms found in written English
Grammar and Writing (2 hours)	A four-level academic skills course that teaches the complete academic writing process from sentence level to researched essays
Speaking and Pronunciation (2 hours)	A conversation class that takes on real world topics with a strong focus on both accuracy and fluency

- ☑ レッスンのプロファイルシートを元に作成します
- ☑ 一人の生徒様を3~4人の講師が担当します

The curriculum plan ②

プラン例) Business English

Vocabulary Builder (1 hour)	TOEIC Word Builder Market Leader Word Builder				
SPEAKING CLASS (1 hours)	Topic Discussion Sentence Construction Training				
BUSINESS CLASS (2 hours)	Market Leader				
WORK SKILLS CLASS (2 hours)	E-mailing Telephoning	Negotiation Presenting	Meeting	Socializing	TOEFL/TOEIC/IELTS
ELECTIVE Class (1-2 hours)	Listening Pronunciation	Grammar	Specialist Classes (Accounting, HR, Real Estate, etc.)	Discussion	Company/Product Presentation

- ☑ 青ハイライト部分は必須、黄色ハイライト部分はプロフィールシートを元に作成します
- ☑ ビジネスクラスは担任講師が担当します

SELC MANILA

Cost

全コース共通	
入学金	150 USD (17,250 JPY)
テキスト (4Wまで)	80 USD (9,200 JPY)
テキスト (上記料金に追加して 5W以降)	15 USD Per week

現地支払い金	
SSP 発行費	7,000PHP
VISA 入国から30日	FREE
VISA延長費 31日～59日	1st 4,500PHP
VISA延長費 60日～89日 ※ACR-Iカード費用含む	2nd 8,500PHP (上記料金に追加)

追加費用	
空港送迎	FREE
早朝送迎 チェックイン (0時～10時到着)	50 USD/day
延泊費用(1泊) ホテル ドミトリー	65 USD 30 USD
土曜日レッスン AM 3hours	50 USD/day

※90日以上のご滞在はお問い合わせください
 ※円料金は参考価格となり、レートにより異なります

- ・研修費に含まれるもの【授業料／宿泊費／平日朝食代（ホテル泊は土日含む）／空港送迎／光熱費／学生ID発行費】
- ・研修費に含まれないもの【航空運賃／海外保険料／昼食・夕食代／ランドリー代／お小遣い等】

[illegible]

外務省「海外安全ホームページ」より

約1万8,000人の在留日本人も住んでおり、
基本的な安全対策を行えば問題はありません。



学校連絡先



株式会社ニチイ学館
SELC 事業部
TEL : 03-5782-7620
MAIL : contact@selc-manila.com

SELC MANILA 会社概要

会社名	SELC-GLOBAL CENTER PHILIPPINES CORPORATION
所在地	L24, Robinsons Cyberscape Beta Ruby Rd, Ortigas Center, Pasig City 1605 Metro Manila, Philippines
電話番号	+63 (0) 2-958-3502
事務スタッフ	3名（日本人）3名（フィリピン人）
学生定員	50名
会社設立	2015年 1月
資本金	20万USD （SELC Australia Pty Ltd 100%出資）