

## 【ドミトリー】お部屋タイプについて

1人部屋 Aタイプ、1人部屋 Bタイプ、2人部屋、ファミリールーム/グループルームをご用意しております。



1人部屋 Aタイプ



1人部屋 Bタイプ

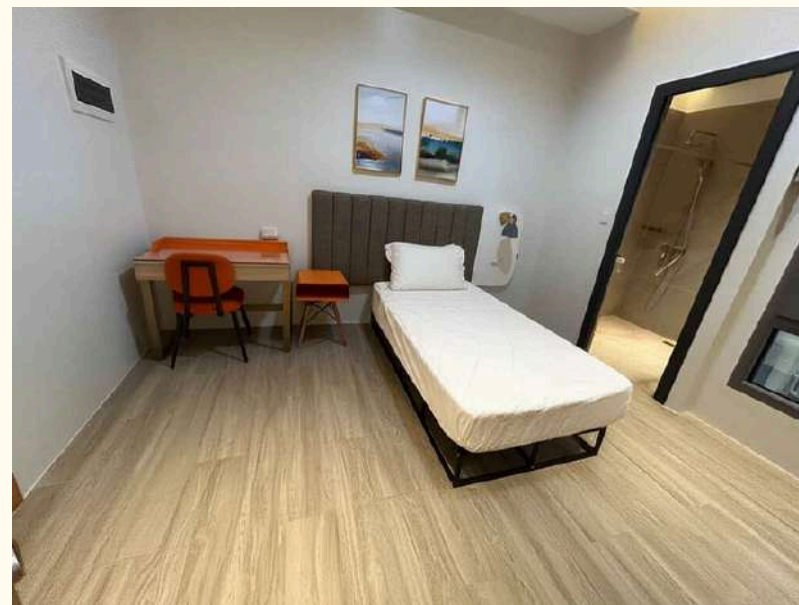
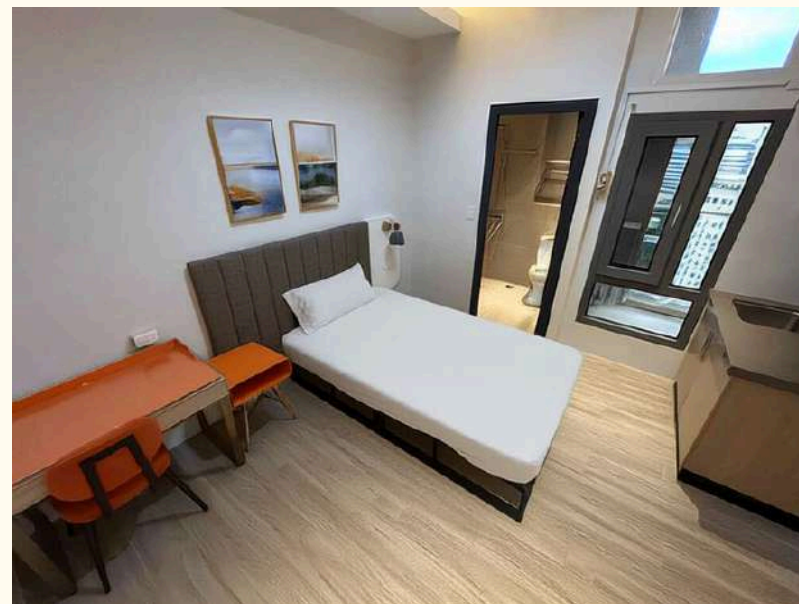


2人部屋 Aタイプ



ファミリールーム

## ■ 1人部屋 Aタイプ



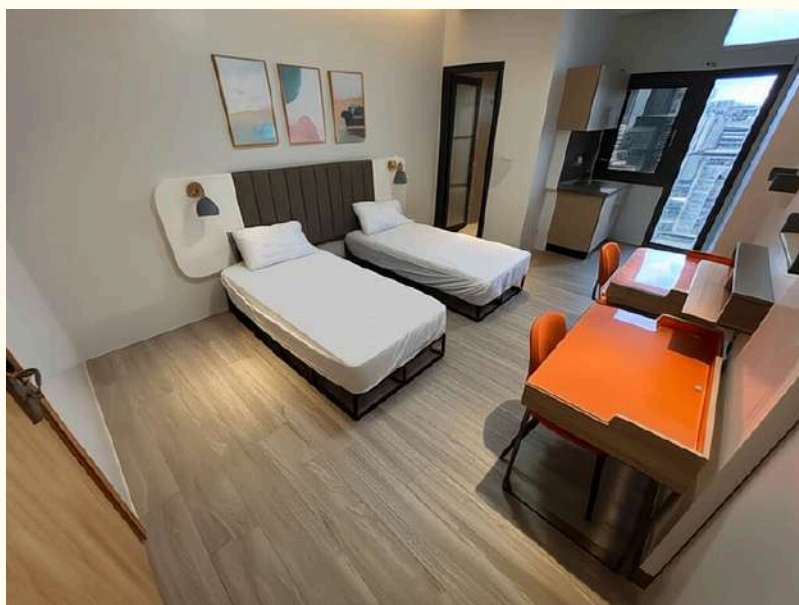
レイアウト変更の可能性がありますので、参考としてご覧ください。

■ 1人部屋 Bタイプ Aタイプのお部屋より少し狭いお部屋となります。



レイアウト変更の可能性がありますので、参考としてご覧ください。

## ■ 2人部屋 Aタイプ



レイアウト変更の可能性がありますので、参考としてご覧ください。

## ■ ファミリールーム/グループルーム



レイアウト変更の可能性がありますので、参考としてご覧ください。

## ■ ファミリールーム/グループルームについて-リビング



・小さな赤ちゃんが一緒の場合は、ベビーサークルもお貸出し可能です。

・親子留学の方は、備品の貸出（有料）が可能です。電子レンジ・ケトル・炊飯器・オーブントースター・IHクッキングヒーターなどになります。

※冷蔵庫は標準設置です。

## ■ ファミリールーム/グループルームについて-寝室

・小さな赤ちゃんが一緒の場合は、ベビーベッドのお貸出し可能です。



お子様が小さい場合は、すのこもしくはパズルマット+マットレスの組み合わせをご用意しております。

## ■ ファミリールーム/グループルームについて-トイレ / シャワー

・ファミリールームのトイレ / シャワールームはゆとりのある広さです。  
小さなお子様のシャワーのお世話などもやりやすいかと思えます。

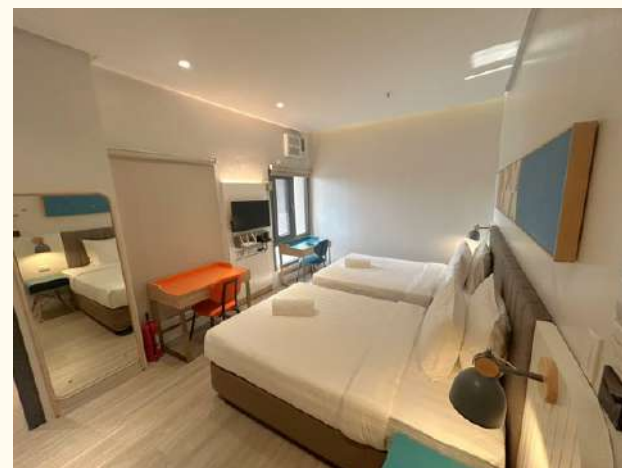


水圧もありますので、ストレス感じにくい環境かと思えます。

## ■ ABCホテルについて



1人部屋と2人部屋のご用意をしております。上記はお1人部屋のお写真です。  
レイアウトは変更の可能性がございます。



親子、ご友人と一緒にのご留学の場合は、お2人部屋の確保も可能です。