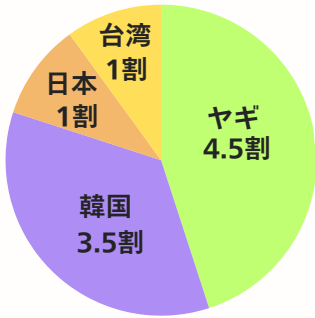




過去最大のヤギ比率！？ VOL.01

6月のELSAでのヤギ比率が全体の生徒数を上回る！？

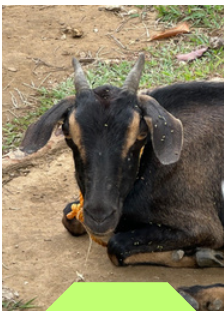


ELSA現地スタッフのTAMOTSUです。春のピークシーズンを終え、夏のピークシーズン前の6月のエルサは通常の月にくらべ落ち着いた環境下で留学が可能です。2026年6月は左のグラフの様にまさか！？ヤギの比率が生徒数を上回る可能性が！！？なぜ年々ヤギの比率が高くなるかというところ、ELSAでは毎年2～3匹の赤ちゃんヤギが誕生します。もしかしたら留学中に生命の誕生に立ち会えるかも？

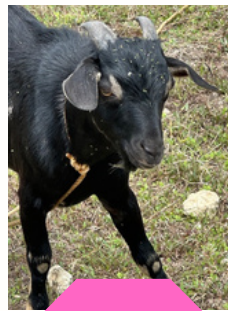


1匹1匹特徴が違うヤギ達

留学中にあなたの推しヤギをぜひ見つけてね♡



ツンデシ系の
シャイ男子



熱血系の
クール男子



おっとり系の
マイペース男子

名付け親募集 ✨

実はELSAのヤギには名前がありません。今ならあなたが名付け親になるチャンス！？

名前も欲しいけど
餌も欲しいけど



ローカル生徒カムバック！！

6月15日より2026年度レギュラースクールを開始します。本年度も留学生とローカル生徒の新しい出会いが沢山ありますように



7月8月の空室状況

期間	空室	単独受け入れ
7月25日まで	若干余裕あり	制限なし
7月26日から8月8日まで	残り僅か	男女一名ずつ（相部屋）
8月9日から8月29日まで	まだ余裕あり	制限なし

check

現地のローカルの生徒と留学生と一緒に勉強する『Schooling Program』の問い合わせが非常に多くなっております。試験期間は受講不可のため必ず事前にご確認お願い致します。

問い合わせ先
elsajapan2004@gmail.com