



1週間/2週間

Let's  
Learn!

# 短期學習旅行

## Learn with Fun



Best Learning, Best Living!



# 1週間の学習ツアー予定

# 1週間の学習ツアー予定

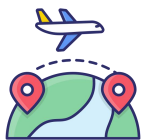
(日)	(月)	(火)	(水)	(木)	(金)	(土)
 <b>出発!</b>	 マンツーマン 授業2コマ	 マンツーマン 授業2コマ	 マンツーマン 授業2コマ	 アイランド ホッピング  Caohagan Island	 マンツーマン 授業2コマ  リラックス マッサージ 2時間  <b>卒業Party</b>  韓国式焼肉(夕食) + お土産ショッピング	 日本へ 帰国!!  CBU - NRT 約4.5時間  日本到着 解散
NRT - CBU 約5時間  <b>空港送迎            学校到着            夕食</b>	<b>学校案内</b> --- Ayala Mall 両替/買い物 <b>実践英語体験</b> 	<b>人気の            シティツアー</b>  ・マゼランクロス ・サントニーニョ 大聖堂 ・シラオガーデン ・Temple of Leah ・Top of Cebu	<b>SM            Seaside</b> セブ島最大の ショッピング モール  <b>夜            IT Park</b> ナイト マーケット (食事は各自で)			



# 2週間の 学習ツアー予定

# 2週間の学習ツアー予定 (1)

(日)



出発!

NRT - CBU  
約5時間

空港送迎  
学校到着  
夕食

(月)



マンツーマン  
授業2コマ

学校案内

---

Ayala Mall

両替/買い物

実践英語体験



(火)



マンツーマン  
授業2コマ

人気の  
シティツアー



- ・マゼランクロス
- ・サントニーニョ大聖堂
- ・シラオガーデン
- ・Temple of Leah
- ・Top of Cebu

(水)



マンツーマン  
授業2コマ

SM  
Seaside  
セブ島最大の  
ショッピング  
アイススケート体験

夜  
IT Park  
ナイト  
マーケット  
(食事は各自で)

(木)



マンツーマン  
授業2コマ

マクタン島  
シティツアー

- ・ラブラブ記念碑
- ・ギター工場見学
- ・10000 Roses Garden
- ・シーサイドレストラン

(金)



マンツーマン  
授業2コマ

リラックス  
マッサージ  
2時間  
--  
ティータイム

韓国式焼肉  
(夕食)

(土)



アイランド  
ホッピング

Caohagan  
Island

# 2週間の学習ツアー予定 (2)

(日)	(月)	(火)	(水)	(木)	(金)	(土)
 5つ星リゾートの ウォーターパーク + ホテルランチ 食べ放題	 マンツーマン 授業2コマ	 マンツーマン 授業2コマ	 マンツーマン 授業2コマ	 マンツーマン 授業2コマ	 マンツーマン 授業2コマ	 日本へ 帰国！！
	グループ活動1コマ 旅行体験シェア	グループ活動1コマ ダンスと歌	文化体験 ツアー ・サン・ペドロ 要塞 ・遺産記念碑 ・ヤップ・サン ディエゴ旧邸 フィリピン名物 レチョン	フレンチレストラン インスタ映えスポット アフタヌーンティー	自由時間	CBU - NRT 約4.5時間
	セブ市内 ショッピング体験	現地ガイド同行 伝統的なナイト マーケット Carbon Market (食事は各自で)		Ayala Mall IT Park ナイト マーケット (食事は各自で)	卒業Party	
	生演奏レストラン 洋食ディナー					日本到着 解散

# BTES少人数オールインワン学習ツアー

HOT!  
人気

1週間

USD **\$860**

2週間

USD **\$1,200**



登録費、学費、宿泊費、校内諸費用、教材費、宿泊施設(水道・電気代)、宿泊施設管理費、洗濯・清掃費、校内食費、校外アクティビティ費、入学許可証(SSP)、SSPカード(SSPE-CARD)、交通送迎費



航空券、ビザおよび政府関連書類費、保険代、校外での個人費用

※8名以上でお申し込み可能

2人部屋にアップグレード



BTEES

学校介绍

# BTES学校情報

学校名	BTES語学センター	創立年	2022年
所在地	フィリピン・セブ	最大収容人数	220人
校地面積	5888m <sup>2</sup> (1780坪)	教室棟/宿泊棟	3120m <sup>2</sup>
校内スペース	120室の個別教室、12室のグループ教室、80室の宿泊施設(トイレ付)		
学校設備	個別教室、グループ教室、食堂、ジム、売店、卓球台、ビリヤード台、バドミントンコート、屋内プール、自習室、電子ピアノ、保健室、校内WiFi		
学校住所	President Ramon Magsaysay Extension Kasambagan, Mabolo, Cebu, Philippines		
電話番号	PLDT (032) 509-1835    Globe (032) 326-3634		
メールアドレス	<a href="mailto:contact.jp@btes.com.tw">contact.jp@btes.com.tw</a>		

# 便利な立地

セブは人気の観光リゾート地。BTESは市の中心にあり、学生にとって便利な立地で



# プロフェッショナルな教師陣



## BTES English Teachers

BTESは理想の語学学校です。専門研修を受け、豊富な指導経験を持つ教師陣が、対話型授業を通して高品質な英語コースを提供します。学生一人ひとりに効果的で楽しい学習を指導します。

Best Learning, Best Living!

# BTESの教育方針

マンツーマン  
授業用教室

スマートデジタル黒板  
快適な学習空間

マルチメディア設備  
多彩な授業展開



開放型教室で、  
授業に集中できます。



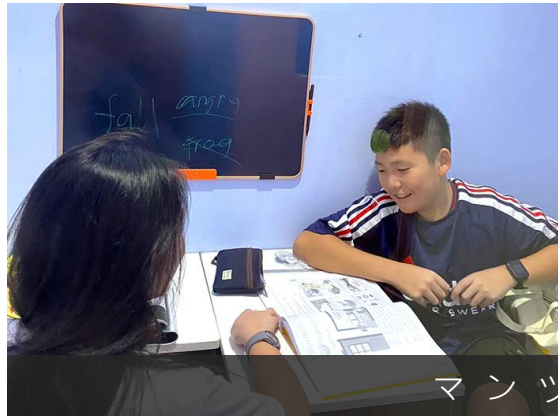
個別教室は生徒と先生が  
しっかり向き合える空間



楽しく学べる教材で、学習  
への興味を引き出します。

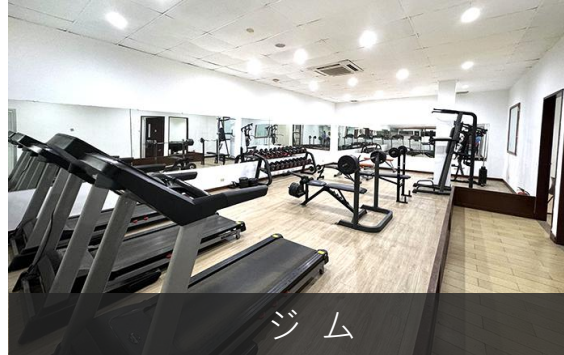


# 学習環境



# 校内で多彩な設備を利用可能

キャンパス内には大・小の屋内プールがあり、ジムにはランニングマシンやダンベルなどの設備を完備。学習の合間に体を動かすことができます。さらに、卓球やビリヤードもあり、放課後の自由時間もキャンパス内でさまざまなアクティビティを楽しめます。



# BTESサマーキャンプの様子

授業編



# BTESサマーキャンプの様子

校外観光編





校內環境

Campus Environment

# 寮の環境



2階共用ラウンジ



独立バス・トイレ



+ 3階のインスタ映えスポット +



温かい  
シャワー



冷蔵庫



鏡



机



洗濯かご



WiFi



エアコン



ハンガー

# 寮の部屋スタイル

## 2階の寮

スペイン風デザイン

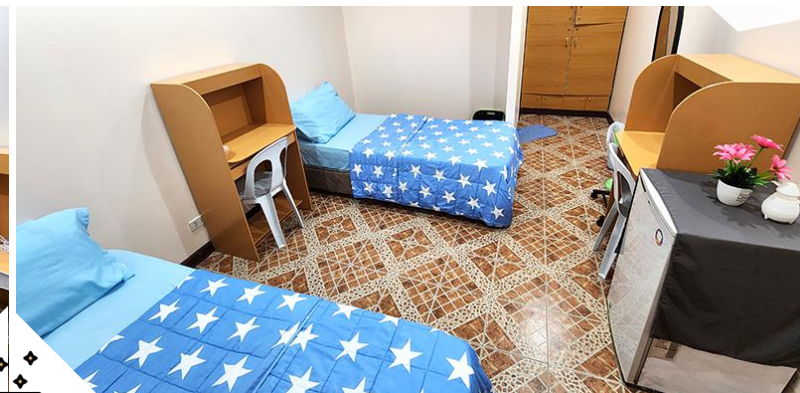


## 3階の寮

日本風のシンプルデザイン



# 寮の部屋タイプ 2F



# 寮の部屋タイプ 3F



## 4人部屋

2段ベッド(2台)、窓付きの快適な客室

エアコン、机、クローゼット、冷蔵庫、独立バス・トイレ

## 3人部屋

2段ベッド(1台)+シングルベッド(1台)、窓付きの客室

エアコン、机、クローゼット、冷蔵庫、独立バス・トイレ



# 寮の部屋タイプ

3F

## 2人部屋

シングルベッド(2台)、廊下側の窓付き客室

エアコン、机、クローゼット、冷蔵庫、独立バス・トイレ、電子ロック



## 1人部屋

ダブルベッド、廊下側の窓付き客室

エアコン、机、クローゼット、冷蔵庫、独立バス・トイレ、電子ロック



# 安全にフィリピンで学ぶための注意点

## 01

### 目的にあった場所

商業・ITの拠点であり観光地でもあるセブは、比較的  
安全に楽しめます

## 02

### 現地の週間を尊重

留学中は現地の文化・  
風習を尊重して快適な  
留学生活を

## 03

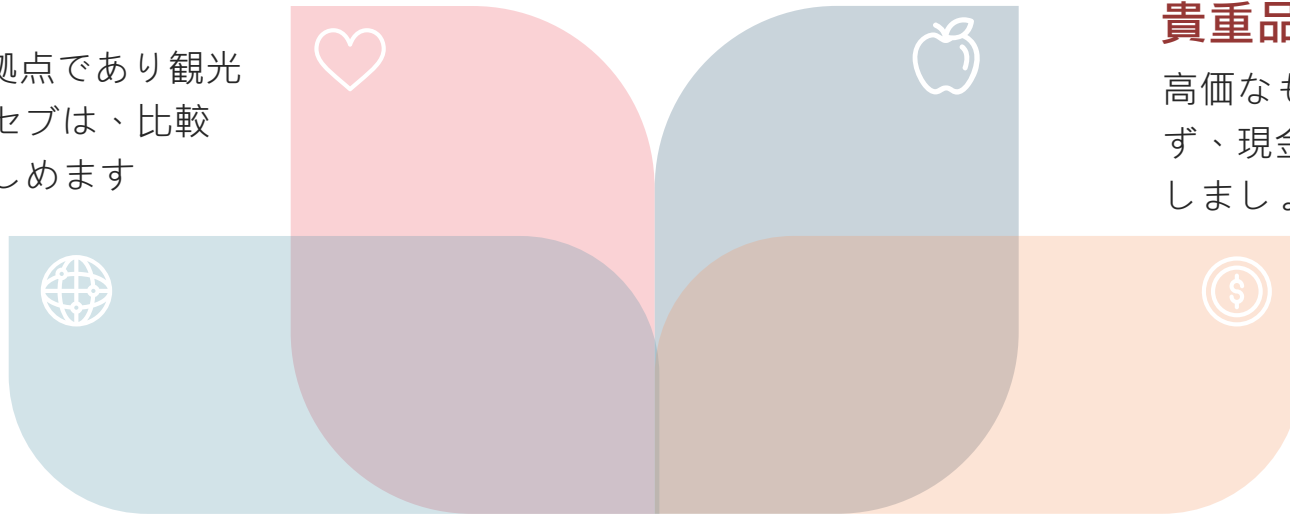
### 食事の衛星に注意

生食や衛生状態の悪い  
食事は避けましょう

## 04

### 貴重品に注意

高価なものは持ち歩か  
ず、現金の管理に注意  
しましょう





# Thank you

Make the move. Make the action.

一步を踏み出そう！

You are the Best !