



専門学生 / 大学生 向け



TOEIC・IELTS試験対策 セブ島留学 キャンプ

2026/8/23 ~ 2026/9/20 4週間

TOEIC® / IELTS® 公式試験会場認定校

スコアアップに特化したコースで夏休みの短期集中留学



1 セブ島最多のネイティブ教師



2 公式試験会場 認定校



3 現地大学付属ESLセンター

短期間で成果がでる試験対策コース

5.0 ↗ 7.0



KAZUMA ****

Japanese
Studied at CPILS in 2025
for 8 weeks

3.5 ↗ 6.0



NANAMI ****

Japanese
Studied at CPILS in 2025
for 10 weeks

345 ↗ 825



LIN ****

Taiwanese
Studied at CPILS in 2025
for 10 weeks

505 ↗ 775



KAZUHISA ****

Japanese
Studied at CPILS in 2025
for 7 weeks



お問合せ

メールまたは提携先機関よりお問い合わせください。

info@cpils.jp

CPILSは2001年にセブ島で初のESLとして誕生、認定を受けました。最も歴史があり試験対策やスコアアップに定評のある語学学校です。

教室と滞在先がキャンパス一体型となっています。通学不要、カフェ、売店、ジム、クリニック、1日3食の食事付となっている為、英語学習に集中して取り組んでいただける環境が整っています。



20年以上の実績と質の高い英語指導

長年蓄積された指導ノウハウと国際基準のカリキュラムを完備。TOEICとIELTSの公式機関からトレーニングを受けている教師が、初級者から上級者まで確かな指導で着実にレベルアップへ導きます。

安心・安全な滞在環境

学校入り口にはセキュリティーガードが24時間体制で常駐しています。また、日本人スタッフ2名も常駐している為、不安や困りごとには日本語対応が可能です。



TOEIC® コース

試験の戦略・問題読解に焦点を当て 様々な試験対策方法を用いた集中コース

TOEICスコアアップを狙う方のための集中コースです。
試験で求められる読解力・分析力を徹底的に鍛え、限られた時間で正確に解答する戦略を身につけます。
過去問題や模擬試験を通じて出題傾向を把握し、効果的な学習方法を実践。
リスニング・リーディング両セクションをバランスよく強化し、短期間で確実に結果を出すための実践的トレーニングを提供します。

4コマ マンツーマンクラス	2コマ 小グループクラス
3コマ TOEIC大グループクラス	3コマ 義務自習時間

TOTAL: 12クラス /1日

IELTS® コース

試験に必要な語学力と実践テクニックの スキル習得に特化したコース

IELTSで高スコアを目指す方のために設計された実践型コースです。
リスニング・リーディング・ライティング・スピーキングの全セクションを徹底強化に加え豊富な演習とフィードバックで弱点を克服し、自信を持って本番に臨める力を養成します。
海外進学や移住など、目標達成に直結する実力を確実に伸ばします。

4コマ マンツーマンクラス	3コマ 義務自習時間
5コマ IELTS大グループクラス	

TOTAL: 12クラス /1日

マンツーマンクラス

IELTS・TOEICそれぞれの試験形式と個々の弱点に完全特化した指導を行います。
また、現在の英語力と目標スコアに合わせて学習内容を完全個別設計、細かい分析を行いスコアアップに直結するポイントを集中的に強化します。
夏休みという限られた期間でも、最短距離で目標スコアを目指せる実践型レッスンです。

グループクラス

リスニング、リーディングを中心とした学習を行います。
模擬テストの復習や、試験形式に慣れるための練習、様々なトピックに対応できるよう学習を進めていきます。
同じ目標を持った学生同士、多国籍のグループクラスとなる為、活発なグループクラスとなることが多く非常に好評なレッスンとなっています。

公式試験受験前コーチング

公式試験に向けて試験日の2週間前から本番試験と同様の環境にて対策を行っていきます。
また、マンツーマンクラスでは模擬テストの結果をもとに苦手分野の具体化、苦手スキルを集中的に学習することが可能となります。
IELTSコースはネイティブ講師によるスピーキングレッスン、模擬テスト付きとなります。

1日のスケジュール

7:00~8:00	8:00~8:45	8:55~9:40	9:50~10:35	10:45~11:30	11:30~12:30	12:30~13:15	13:25~14:10
朝食	マンツーマンクラス	マンツーマンクラス	マンツーマンクラス	マンツーマンクラス	昼食	グループクラス	グループクラス
14:20~15:05	15:15~16:00	16:10~16:55	16:55~17:55	17:55~18:40	18:50~19:35	19:45~20:30	20:30~
グループクラス	グループクラス	ネイティブグループクラス	夕食	インテンシブコーチング	インテンシブコーチング	インテンシブコーチング	自由時間

上記スケジュールは学生人数、レベルチェックテストの結果によって異なる場合がございます。

レベルチェックテストの結果によってIELTS Basic/Intermediateのみネイティブ教師によるレッスンを受講できます。IELTS公式試験はコンピューターテストとなります。
TOEICコースにはネイティブ教師のレッスンは含まれません。Listening & Reading コースとなります。

TOEIC®はETSの登録商標です。この製品はETSによって承認または承認されていません。

IELTS®はケンブリッジ大学英語検定機構、British Council、IDP Education Australiaの登録商標です。

1 2001年にセブ島で初のESLとして設立され90,000人以上の卒業生

2 セブ島最多数を誇る経験豊富なネイティブ教師陣

3 日本の教育機関からも単位認定実績のある英語学習プログラム

名称: Center for Premier International Language Studies

住所: M. J. Cuenco Ave, Cebu City, 6000 Cebu, フィリピン

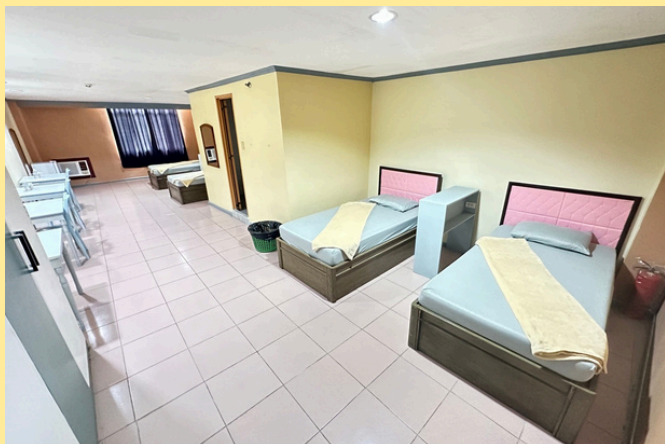
設立: 2001年7月

日本人
スタッフ: 男性1名 女性1名

校内設備: 公式試験会場, プール, カフェ, 売店, 校内クリニック, 外部医療機関往診, 自習室, カラオケ, 食堂, 洗濯サービス, ウォーターサーバー, 電子レンジ, SIMカード販売, ビリヤード, カラオケ, フィットネスジム, ヨガルーム, 24時間セキュリティガード常駐

室内設備: コンセント, エアコン, シャワー, トイレ, 冷蔵庫, WIFI, 学習机, ハンガー

周辺施設:
セブンイレブン: 徒歩 15秒
ショッピングモール: タクシー 10分
病院: タクシー 10分
市内観光地: タクシー 5分



ご留学費用

US Dollar

コース	入学金	授業料	滞在費 (1日3食込)	プログラム費用	ご留学費用 (日本でのお支払い)
TOEIC®コース	125 USD	1,248 USD	1人部屋 1,194 USD	180 USD	2,747 USD
			2人部屋 1,008 USD		2,561 USD
			3人部屋 930 USD		2,483 USD
			4人部屋 840 USD		2,393 USD
IELTS®コース	125 USD	1,316 USD	1人部屋 1,194 USD	390 USD	3,025 USD
			2人部屋 1,008 USD		2,839 USD
			3人部屋 930 USD		2,761 USD
			4人部屋 840 USD		2,671 USD

目標スコアを保証するコースではありません。コースと部屋タイプはご希望の組み合わせが可能です。

入学金、授業料、滞在費、食費、夏期料金、公式試験受験費用、アクティビティ費用が含まれています。

現地費用（政府許可証、光熱費、空港送迎など）、航空券代、交通費、海外旅行保険、おこづかい、ランドリー費用など上記にない項目は含まれておりません。

最小催行人数 10名

申込期限 2026年7月19日

お申込み方法

留学エージェントをご利用の方

ご利用中またはご利用予定の留学エージェント様、旅行代理店様宛に「CPILS 2026年夏試験対策キャンプ 参加希望」とお伝えください。

別途お送りするキャンプ専用申込書をご入力いただき、ご利用の留学エージェント様宛にお送りください。

期日までに費用のお支払い、航空券を取得し留学エージェント様までお知らせください。

参加条件

心身ともに健康であり海外生活・団体生活に支障がなく、英語学習に対して前向きに取り組む意欲があること。

教師、学校スタッフの指示に従うことができ、共同生活における基本的なマナーや約束を守れること。

国籍・文化・宗教の違いを尊重できること。別途参加規約同意書に同意できること。