



# **CEBU Blue Ocean Academy**

---

**Nothing Compares**





IELTS対策

一般英会話(ESL)  
レベル1~10  
TOEIC



一般英会話&テスト対策  
(ESL)

## Cebu Blue Ocean AcademyのMAP





ロケーション

EGI Hotel and Resort

キャパシティ

180名

クラスルーム

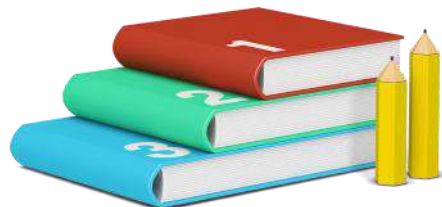
1:1教室、4:1教室、大グループクラス

コース

ESL (ジュニア、初心者、中級者、上級者)  
Business English, Survival English  
Test Modules

ドミトリー

1人部屋(外部寮)・2人部屋・3人部屋



セブ・マクタン空港から車で20分 ※交通状況によっては異なります

徒歩数分圏内にレストラン・マッサージ店など多数

## ● 学校施設



フロントデスク



廊下



グループクラス



ライブラリー



スタディカフェ



カフェ



クリニック



ランドリー

1回につき7Kgまで150ペソ



## 一般英会話コース

Light ESL 4

Intensive ESL

Power ESL 5/7

Junior/Parents



## スペシャルコース

Survival ESL

初心者向け ※最大4週間

Business English

中級者向け  
事前インタビューあり



## テスト対策コース

IELTS

TOEIC

# Courses

1:1 コマ

Light ESL

4

0

1日4コマで勉強だけでなく、プライベートの時間もきちんと保持したい方向け

Intensive ESL

5

2

4技能の『話す・聞く・書く・読む』をバランスよく勉強できる1番人気のコース!

Survival ESL

4

2

初級者向け。2週間に1度のアクティビティで実践英語を習得 ※最大4週間

Power ESL 5

5

0

1:1のみで、ESLの科目をバランスよく勉強。

Power ESL 7

7

0

1:1のみでコマ数をたくさん取りたい方にお勧め。ESLの科目をバランスよく勉強。

Business English

5

2

中級以上向けのコースで、プレゼンテーションでの発表も行います

TOEIC

5

2

専門のトレーニングを積んだ講師と効果的なスコアアップを目指して学習します

IELTS

5

2

公式テストと同じ4技能を、経験豊かな講師と共に集中的に学習

Junior \*小学生・中学生

5

2

小中学生向けで、英語力だけでなく多国籍とのコミュニケーションで自信の向上

Parents

3

0

1クラスをJuniorに振替が可能。

- ・グループが組めない場合には、グループ2コマがマンツーマン1コマになります。
- ・1週間の滞在はマンツーマンのみのコースから選択してください。

# Daily Schedule

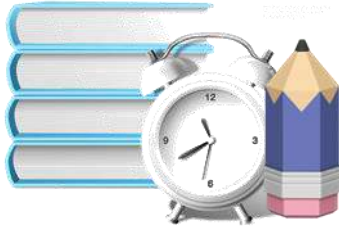
## 月曜～木曜日(45分授業)

07:00～ 07:40	オプションクラス(選択した人のみ)
07:00～ 08:00	朝食
	授業(時間は選べません) ①8:00～8:45 ②8:55～9:40 ③9:50～10:35 ④10:45～11:30 ⑤11:40～12:25
11:30～ 13:00	昼食 ①11:30～12:00 ②12:25～13:00
	授業(時間は選べません) ⑥12:35～13:20 ⑦13:30～14:15 ⑧14:25～15:10 ⑨15:20～16:05 ⑩16:15～17:00
17:10～ 17:55	オプションクラス(選択した人のみ)
18:00～ 19:00	夕食
19:00～	自習、フリータイム
22:00	点呼

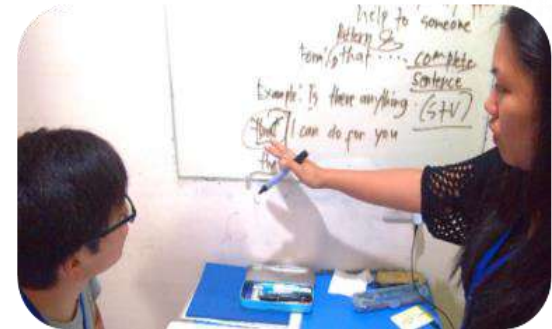
## 金曜日(40分授業)

07:00～ 07:40	オプションクラス(選択した人のみ)
07:00～ 08:00	朝食
	授業(時間は選べません) ①8:00～8:40 ②8:50～9:30 ③9:40～10:20 ④10:30～11:10 ⑤11:20～12:00
11:20～ 12:40	昼食 ①11:20～11:45 ②12:05～12:40
	授業(時間は選べません) ⑥12:10～12:50 ⑦13:00～13:40 ⑧13:50～14:30 ⑨14:40～15:20 ⑩15:30～16:10
16:20～ 17:00	オプションクラス(選択した人のみ)
18:00～ 19:00	夕食
19:00～	自習、フリータイム
22:00	点呼

## Intensive ESL コース

通常 クラス	7コマ	<ul style="list-style-type: none"><li>● 1:1 クラス (5 コマ)</li><li>● 4:1 クラス (2 コマ) 最大でもグループクラスは生徒4名</li></ul> 
オプション クラス	1コマ	Listening, Vocabulary, Guitar, Zumba ※内容は時期によって異なります。

オプションクラスは申し込み人数が少ない場合は開講しないこともあります。  
参加費用は1コマ300ペソ / 2週間



レベル3の一例



# Class style



1:1 クラス

4:1 クラス



オプションクラス

グループクラスの構成が難しい場合は2コマの4:1クラスを1コマの1:1クラスとして提供となります。

## 【対象：小学生～中学生】

- ・親子留学。親子での参加が必須です。(お子様・保護者共に授業と宿泊が必要。)
- ・外部からの通いは出来ません。
- ・夏のシーズンは早期に満室になります。お早めに各エージェント様へお問い合わせください。
- ・ピークシーズンは料金が異なります。

## ▼Junior授業内容

### マンツーマン5コマ

- ・Speaking conversation ・Grammar ・Reading ・Pattern ・English presentation

### グループ2コマ

- ・Listening ・Discussion

工作や歌、ダンスなど、授業はお子様用にも楽しめるような内容ですので初心者でも安心してご参加いただけます。

ピークシーズンのみ以下実施(時期はお問い合わせください)

Booster class(空きコマに設定されるグループクラス)

2週間ごとに異なるテーマが設定されており、各テーマに関連したアクティビティを行います。



● EGI敷地内



# Activity

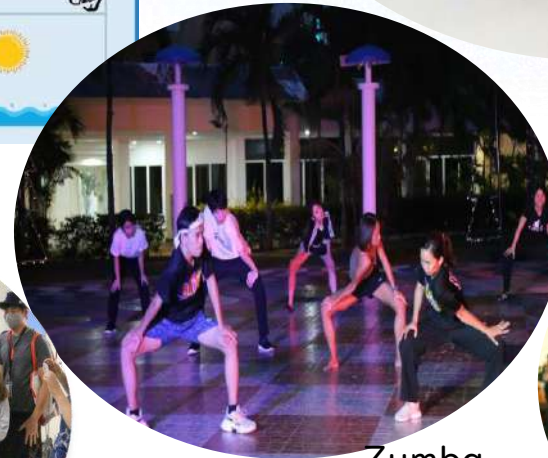
イベントカレンダー一例。  
平日も様々なアクティビティが開催されています！



2024	SUN	MON	TUE	WED	THU	FRI	SAT
<b>04</b> <b>APRIL</b>  NOTE [HOLIDAY] APRIL 9 - THE DAY OF VALOR	1	2	3	4	5	6	
	7	8	9	10	11	12	13
	14	15	16	17	18	19	20
	21	22	23	24	25	26	27
	28	29	30				



Welcome party



Zumba



KARAOKE night



Graduation day

Board Game





平日、週末ともに1日3食提供

# | Why Choose Cebu Blue Ocean?



## 勉強, リラックス, レジャー in CEBU BLUE OCEAN

01



豊富なコースで、  
予算や期間、ニーズに  
合わせて選択可能

02



中規模の学校で、  
講師と生徒の距離感が  
近く、アットホーム

03



アカデミーやドミトリーなど  
36台のCCTVで  
24時間監視

04



ホテルの施設を  
使用でき、快適生活  
毎日リゾート気分!

# Entry Dates 2025

				MAY	JUN
JUL	AUG	SEP	OCT	NOV	DEC
12 26	9 23	6 20	4 18	1 15 29	13 27

ピックアップ/入寮: 土曜日 退寮: 土曜日

15:00以降

10:00まで

# Entry Dates 2026

JAN

10  
24

FEB

7  
21

MAR

7  
21

APR

4  
18

MAY

2  
16  
30

JUN

13  
27

JUL

11  
25

AUG

8  
22

SEP

5  
19

OCT

3  
17  
31

NOV

14  
28

DEC

12  
26

ピックアップ/入寮: 土曜日 退寮: 土曜日

15:00以降

10:00まで

# Tuition Fee and Accommodation

初回登録料		¥ 10,000	登録料は初回入学時のみです。
授業料	Light ESL 4	¥ 118,000	<p>** 表示価格は4週間の料金です</p> <p>** 1週間は4週間の40% ※マンツーマンコースのみ可</p> <p>** 2週間は4週間の65%</p> <p>** 3週間は4週間の85%</p> <p>** 4週間以上は4で割って必要週をかける</p> <p><b>** Junior, Parentsコースは親子留学です。ピークシーズンは料金が異なります。</b></p> <p><b>** 16週間以上のお申し込みで長期割引が適用されます。</b> (各プロモーションと併用可能)</p> <p>16週間：10,000円 20週間：15,000円 24週間：20,000円</p>
	Intensive ESL	¥ 131,000	
	Power ESL5	¥ 126,000	
	Power ESL7	¥ 158,000	
	Survival ESL 【最大4週間】	¥ 142,000	
	Business English【中級向け】	¥ 162,000	
	TOEIC	¥ 142,000	
	IELTS	¥ 156,000	
	Junior(小学生~中学生) ※	¥ 203,000	
	Parent 3H ※	¥ 102,000	
寮費	外部寮 1人部屋 Ocean View	¥ 210,000	<p><b>**食事</b></p> <p>平日、土日、祝日：3食</p> <ul style="list-style-type: none"> <li>外部寮は18歳以上</li> <li>60歳以上の生徒様は外部寮のみ選択可</li> <li>Couple roomはお友達同士、カップル、夫婦など</li> </ul>
	外部寮 1人部屋 Deluxe	¥ 187,000	
	外部寮 1人部屋 Superior	¥175,000	
	外部寮 Couple	¥122,000	
	2人部屋 (オーシャンビュー)	¥ 148,000	
	2人部屋 (シティビュー)	¥ 122,000	
	3人部屋	¥ 115,000	

# Local Fee

期間	デポジット	管理費	SSP	SSP I-CARD	VISA	ICARD ※	ピックアップ (土曜日)	テキスト	IDカード	合計	Ocean Suites + 光熱費	Ocean Suites 合計
2週間	P2,000	P1,000	P7,800	P4,500	—	—	P1,200	約P1,500	P300	<b>P18,300</b>	P2,000	<b>P20,300</b>
4週間	P4,000	P2,000	P7,800	P4,500	—	—	P1,200	約P1,500	P300	<b>P21,300</b>	P4,000	<b>P25,300</b>
8週間	P8,000	P4,000	P7,800	P4,500	P5,140	—	P1,200	約P3,000	P300	<b>P33,940</b>	P8,000	<b>P41,940</b>
12週間	P12,000	P6,000	P7,800	P4,500	P11,550	P4,000	P1,200	約P4,500	P300	<b>P51,850</b>	P12,000	<b>P63,850</b>
16週間	P16,000	P8,000	P7,800	P4,500	P15,990	P4,000	P1,200	約P6,000	P300	<b>P63,790</b>	P16,000	<b>P79,790</b>
20週間	P20,000	P10,000	P7,800	P4,500	P20,430	P4,000	P1,200	約P7,500	P300	<b>P75,730</b>	P20,000	<b>P95,730</b>
24週間	P24,000	P12,000	P7,800	P4,500	P24,870	P4,000	P1,200	約P9,000	P300	<b>P87,670</b>	P24,000	<b>P111,670</b>

- ・実際に使用した水道光熱費やランドリー費用を卒業時にデポジットから清算します。
- ・Ocean Suitesの学生は光熱費が1,000ペソ/1週間 がかかります。
- ・差額は返金、もしくは足りない場合は追加でのお支払いが必要です。VISA代などは移民局が値上げした場合、予告なしに値上げされます。
- ※ICARDは申請が不要になる場合があります。申請しない場合は卒業時に返金致します。



# **CEBU BLUE OCEAN ACADEMY**

---

## **ACCOMMODATION**



## EGI HOTEL

2人部屋  
City View

2人部屋  
Ocean View

3人部屋  
Ocean View



タオル、シャンプー、トイレットペーパーなどは各自ご用意ください。



## Ocean Suites (外部寮)

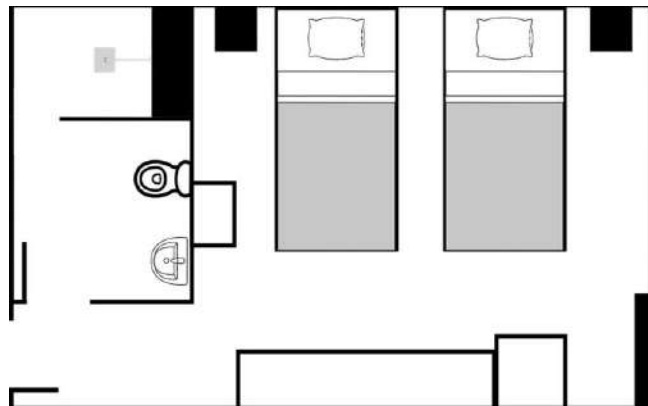
1人部屋  
- Ocean View  
- Deluxe  
- Superior

2人部屋  
couple room

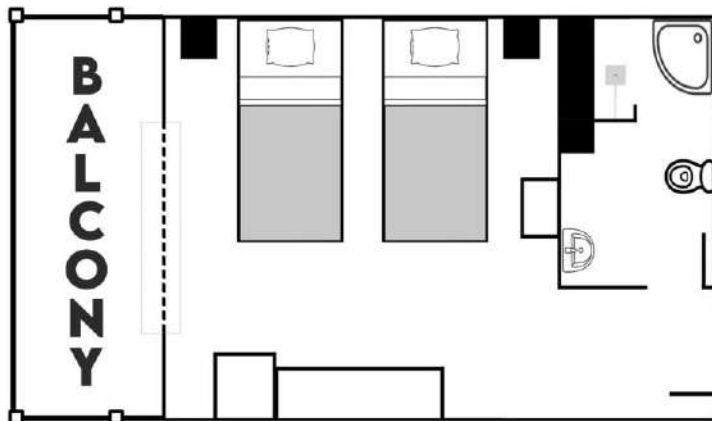


・18歳以上～。17歳以下はEGIからご選択ください。  
・60歳以上の生徒様はOcean Suitesのみ選択可です。

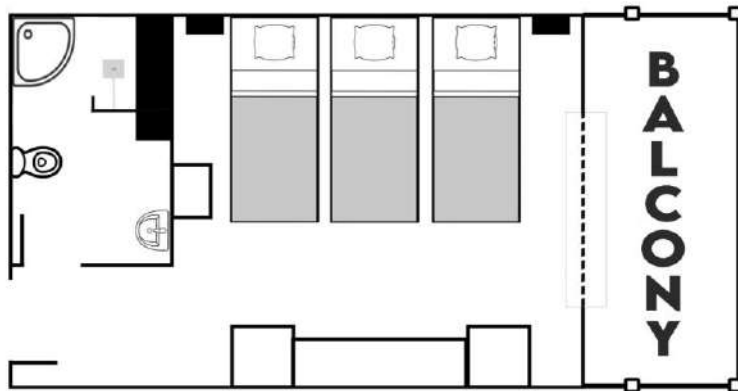
# EGI HOTEL -Twin Room(City View)



# EGI HOTEL -Twin Room(Ocean View)



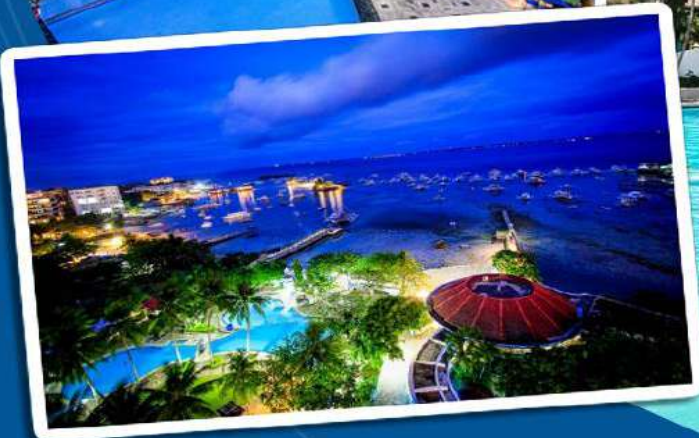
# EGI HOTEL -Triple Room(Ocean View)



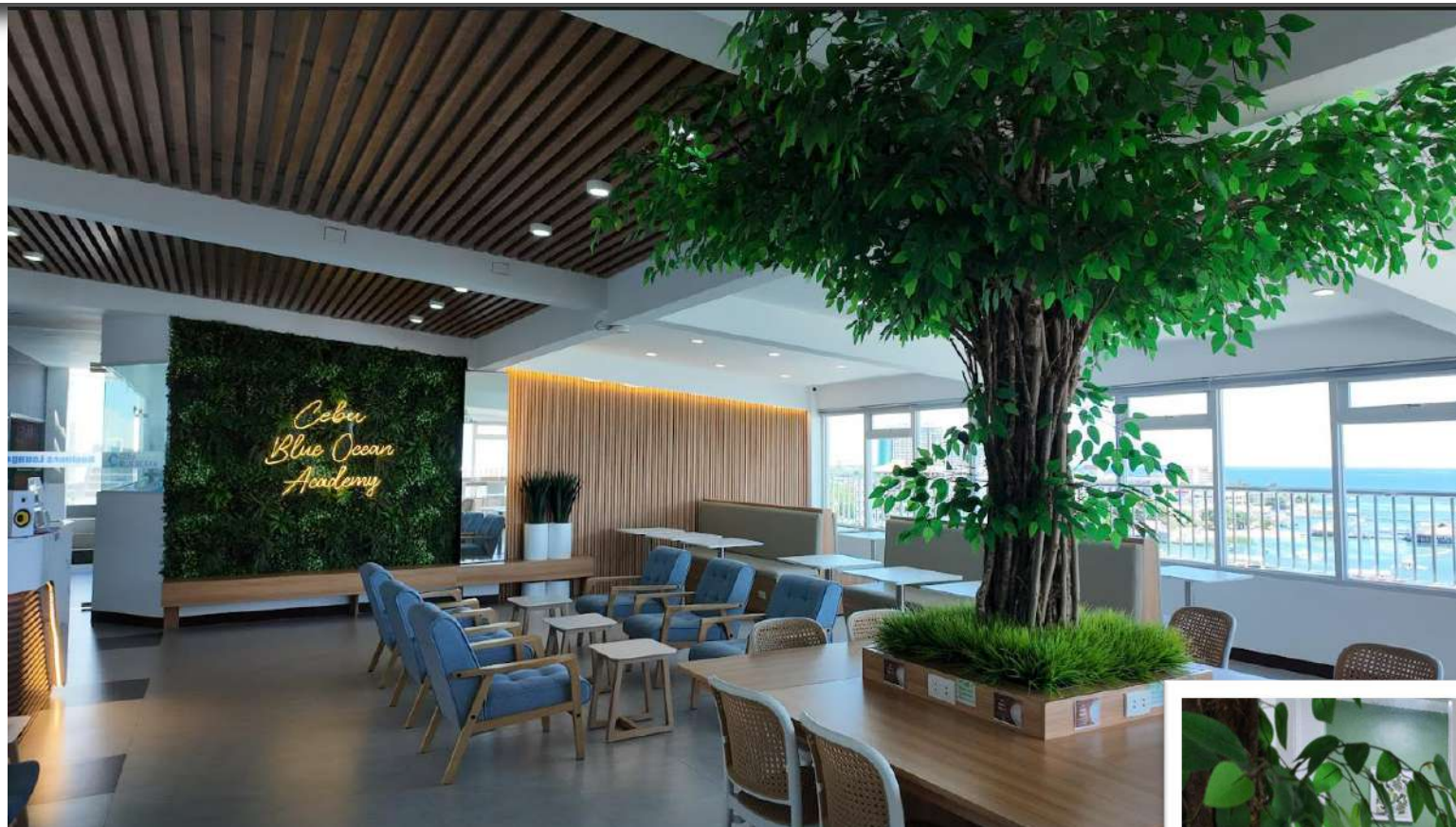
# EGI HOTEL -Pool

8:00~20:00

ホテルに併設されているプールを無料利用可



# EGI HOTEL -Business lounge



利用条件:

- 1) 外部寮の学生 → 無料でご利用いただけます。
- 2) 2人部屋・3人部屋の学生 → 500ペソ/ 2週間※先着30名様まで

日曜・祝日を除く8:00am~10:00pm  
ZOOM会議室は要予約(日曜祝日も可)





利用可能時間:6:00-22:00



# Ocean Suites(外部寮)



## Ocean View

静かなエアコン / キングサイズベッド  
/オーシャンビュー

## Deluxe/Couple

静かなエアコン / ダブルサイズベッド  
/シティビュー

## Superior

ウィンドウタイプエアコン / ダブルサイズベッド  
/ビューなし(窓はホテルの廊下側)



### ▼ホテルサービス:

タオル、バスタオル、トイレtpーパー、ハンガー、コップ、電気ポッド、テレビ、冷蔵庫、セーフティーボックス、ドライヤー

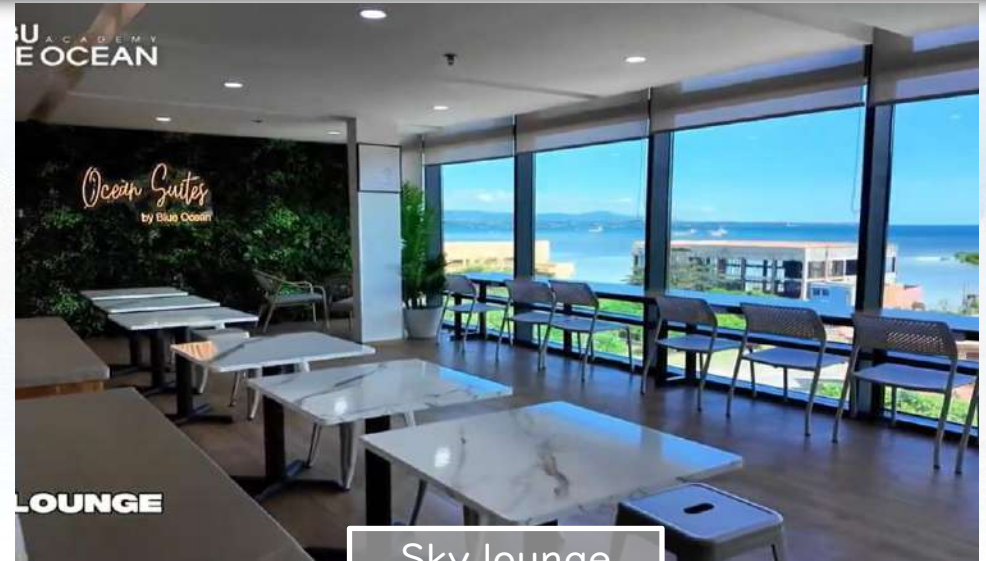
▼朝食:ホテルのレストランで毎日お召し上がりいただけます。昼食、夕食は学校です。

▼シャトルバスに乗って学校へ移動します。土日祝はシャトルバスの運行はありません。

# Ocean Suites(外部寮) -Facility



Roof deck

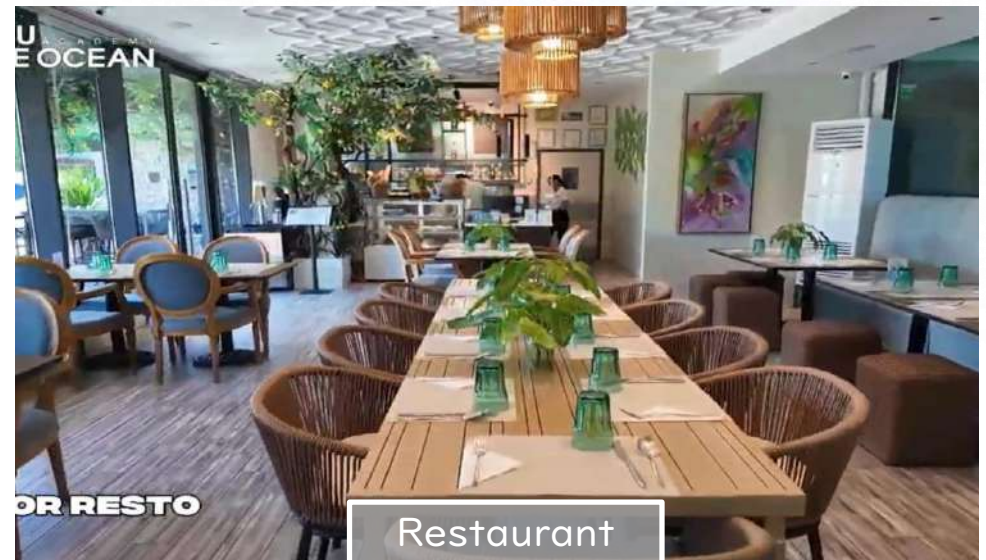


Sky lounge



Gym

OPEN DAILY, MONDAY TO  
FRIDAY FROM 6:00 AM TO 9:00 PM



Restaurant



---

**THANK YOU**

**CEBU BLUE OCEAN  
ACADEMY**