

# 施設紹介資料

## JICプレミアム校舎

2025年7月時点 最新

- 1人部屋A P.2- 3
- 1人部屋A(1階2人部屋シングルユース) P.4 -5
- 2人部屋A/B P.6-7
- 4人部屋A/B P.8-9
- A/Bタイプの違い P.10
- お部屋の備品など P.11
- セミシングル部屋 P.12-13
- その他の施設 P.14-15

## 1人部屋A - R1 (Bal)



- クイーンサイズベッド 1台
- 学習机&椅子 1つ
- 勉強用のデスクライト
- ホットシャワー&トイレ(別々)
- お部屋内でWiFi使用可能
- クローゼット(ハンガー2~3個付き)
- 洗濯物を入れるカゴ
- 1人1台 金庫あり
- 扇風機、除湿機 1台ずつ 無料レンタル可能
- 停電時の非常灯あり



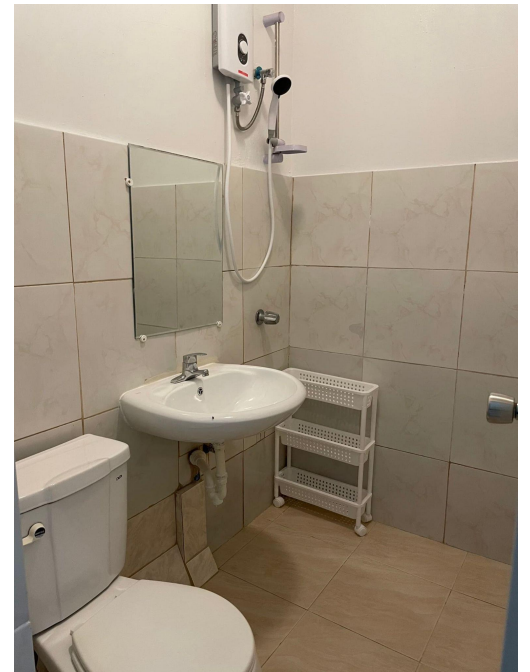
## お部屋の概要

- 1人部屋Aは、プレミアム校舎の学生寮棟の2階以上にあるお部屋です。
- クイーンサイズのベッドが1台設置されています。
- 部屋の中にトイレとシャワーが別々に分かれています。
- お部屋のタイプは、バルコニー有り(Aタイプ)のみです。日当たりは良好です。
- ポータル上には「R1 (Bal)」という名称で表示されています。

## 注意点

- シャンプーやタオルなどは用意してありません。ご持参頂くか現地で購入が必要です。
- トイレtpーパーは、流せません。
- WiFiの速度は、平均45~60mbpsぐらい出ますが、たまに安定しない日もあります。
- ウッド調にデザインされたお部屋と、そうではないお部屋があります。学生は選べません。
- 学生は、部屋の階も選べません。空き状況に依存し、学校側がアサインします。
- 人気のお部屋ですぐ埋まります。半年以上前からの事前のお申し込みがおすすめです。
- 1人部屋B(バルコニーなし)は、現在受け入れを停止しています。

## 1階2人部屋シングルユース - R1 (Bal)\_1st



- ダブルサイズベッド 2台
- 学習机&椅子 2つ
- 勉強用のデスクライト
- ホットシャワー&トイレ同室(ユニット型)
- お部屋内でWiFi使用可能
- クローゼット(ハンガー2~3個付き)
- 洗濯物を入れるカゴ
- 1人1台 金庫あり
- 扇風機、除湿機 1台ずつ 無料レンタル可能



## お部屋の概要

- 1人部屋A(1階2人部屋シングルユース)は、プレミアム校舎の学生寮棟の1階にあるお部屋です。
- 2階以上の1人部屋Aが埋まってしまった時に、代替として提案されます。
- **ダブルベッドが2つありますが、1人でお使いいただけます。**
- 通常の1人部屋Aよりも広いですが、この部屋タイプのみトイレとシャワーがユニット型です。
- お部屋のタイプは、バルコニー有り(Aタイプ)のみです。日当たりは良好です。
- 裏庭に出られるドアもあります。
- 料金は、通常の1人部屋Aと同じ金額になります。
- ポータル上には「R1 (Bal)\_1st」という名称で表示されています。

## 注意点

- シャワー&トイレ同室(ユニット型)です。予めご了承ください。
- シャンプーやタオルなどは用意してありません。ご持参頂くか現地で購入が必要です。
- トイレトペーパーは、流せません。
- WiFiの速度は、平均45~60Mbpsぐらい出ますが、たまに安定しない日もあります。

## 2人部屋A/B - R2 (Bal) / R2



- クイーンサイズベッド 1台
- 学習机&椅子 1つ
- 勉強用のデスクライト
- ホットシャワー&トイレ(別々)
- お部屋内でWiFi使用可能
- クローゼット(ハンガー2~3個付き)
- 洗濯物を入れるカゴ
- 1人1台 金庫あり
- 扇風機、除湿機 1台ずつ 無料レンタル可能



## 4人部屋A/B - R4 (Bal) / R4



- シングルサイズベッド 4台
- 二段ベッド(カーテン付き)
- 学習机&椅子 4つ
- 勉強用のデスクライト
- ホットシャワー&トイレ(別々)
- お部屋内でWiFi使用可能
- クローゼット(ハンガー2~3個付き)
- 洗濯物を入れるカゴ
- 1人1台 金庫あり
- 扇風機、除湿機 1台ずつ 無料レンタル可能



## お部屋の概要

- 4人部屋A/Bは、プレミアム校舎の学生寮棟の2階以上にあるお部屋です。
- Aタイプは、バルコニーが付いています。Bタイプにはバルコニーがありません。
- Aタイプは、日当たりがいいです。Bタイプは、Aと比べると日当たりが悪いです。
- 二段ベッドの形で、シングルサイズのベッドが4台設置されています。
- ベッド脇にカーテンがあり、プライバシーが保てます。
- 部屋の中にトイレとシャワーが別々に分かれています。
- 枕元にコンセントもあるので、寝ながら充電も可能です。(コンセントの形状は日本と同じ)
- 4人部屋Aは、ポータル上には「 R4 (Bal) 」という名称で表示されています。
- 4人部屋Bは、ポータル上には「 R4 」という名称で表示されています。

## 注意点

- 4人部屋の学習机は少し狭いです。
- そのため、机は物置に使い、ラウンジやマンツーマン教室などで勉強する学生が多いです。
- シャンプーやタオルなどは用意してありません。ご持参頂くか現地で購入が必要です。
- トイレトペーパーは、流せません。
- WiFiの速度は、平均45~60Mbpsぐらい出ますが、たまに安定しない日もあります。
- 学生は、部屋の階や庭側、山側を選べません。空き状況に依存し、学校側がアサインします。
- ベッドの長さが約180cmになります。長身の人にはベッドが少し狭く感じるかもしれません。

## Aタイプ(Bal)とBタイプの日当たりの違い



バルコニーあり(Aタイプ)の日当たり



バルコニーなし(Bタイプ)の日当たり 3階



バルコニーなし(Bタイプ)の日当たり 2階



バルコニーなし(Bタイプ)部屋のある位置

- Aタイプは日当たりが良く、昼間は電気なしでも部屋全体が明るい。
- Bタイプは、日当たりが微妙。窓付近は明るいですが部屋全体は電気なしでは暗い。
- 2階より3階のほうが暗い。
- Bタイプの部屋は、「庭側」の2-3階に位置
- 左の写真のように庭側の少し下に入り込んだ部分にあるため、日当たりが少ない。

## トイレ・シャワールームの様子



トイレ&洗面台(換気扇あり)



ホットシャワー(換気扇あり)



ユニット型(換気扇あり)

通常の部屋はすべてのタイプで  
トイレとシャワーが別々

1階2人部屋シングルユースのみ  
ユニット型

## 全部屋共有する備品の写真



ドライヤー、金庫(1人1台)

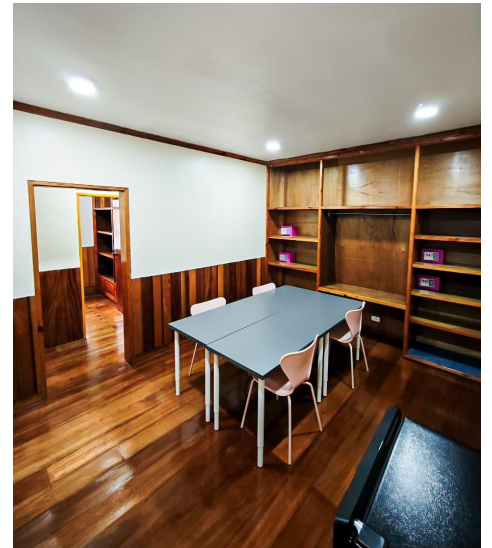


除湿機&ラック



冷蔵庫、ケトル、クローゼット

## セミシングル部屋 Semi-Single



- ベッド 2台 (1名で使用可能)
- 学習机&椅子 1つ
- 勉強用のデスクライト
- ホットシャワー&トイレ同室(ユニット型)
- お部屋内でWiFi使用可能
- リビング共有
- ウォークインクローゼット
- 洗濯物を入れるカゴ
- 1人1台 金庫あり
- 扇風機、除湿機 1台ずつ 無料レンタル可能

## 建物のフロアマップ



## お部屋の概要

- セミシングル部屋は、JICプレミアム校舎の第二学生寮の中にあります。
- 第二学生寮内には、4つのユニットがあり、1階は、男性専用寮(Unit1&Unit2)、2階は、女性専用寮(Unit3&Unit4)となります。
- 男性が2階の女性専用寮エリアに行くことがないよう、柵や監視カメラの設置、女性専用部屋の扉は自動ロックに変更(開くのに暗証番号要)など安全強化をしておりますのでご安心下さい。
- UNIT 1 が広いお部屋で、3つのシングルルームがユニット内にあります。
- UNIT 2~4は、2つのシングルルームがユニット内にあります。
- 各ユニットごとにリビング、脱衣所、シャワー&トイレがあり、各ユニットでそれをシェアします。
- ランドリーエリアや共有キッチンも同施設内にあるので近くて便利です。
- ユニット以外に交流スペースが3つもあるので他の学生とも交流が楽しめます。
- ポータル上には「 Semi-Single 」という名称で表示されています。

## その他の便利な施設と学校の様子



校内にあるカフェ



ジム



ゴルフ練習施設



共有キッチン



校内の売店



ラウンジ



カフェテリア



学習ラウンジ



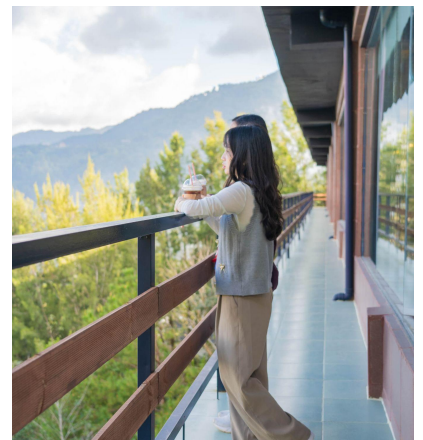
ズンバスタジオ



授業の様子



バリスタプログラム



授業の様子



学生の様子