



API BECI 2025 ver.2025-June PRE-ORIENTATION

現地緊急連絡先

General Manager

- Apple (Korean / Sparta Campus): 0917 182 3893
- Sophie (Korean / City Campus) : 0962 049 7352
- Anna (Vietnamese / EOP Campus) : 0976 288 6794



**ピックアップに備えて、渡航日の2週間前までに
APIBECI公式LINE(ピックアップ専用)を必ずご登録ください。**



- ①左のQRコード、またはURLから公式LINEを友だち追加
- ②自分のフルネームを送る
- ③学校からの連絡を待つ

<https://lin.ee/yqzqbOA>





あなたは語学留学で何を達成したいと思っていますか？

「英語スキルを高めたい」
「語学留学は英会話上達の良い機会になるのでは」
そんな期待だけではなく、もっと明確な目標があれば
英語学習への意欲はさらに高めることができます。

API BECIに入学した瞬間、語学学習はスタートします。

多くの人が思うのは「フィリピンに語学留学をするなら
事前に勉強をした方がいいだろうか？」ということ。

実際に、あらかじめ勉強するかしらないかでは
かなり大きな差があります。

学習で成果を出すためには
基本的なスキルをしっかり備えておく必要があるからです。

私たちはスタッフ一丸となり、個々の目標達成に向けて
BECIのカリキュラムと学習システムを最大限活用できるよう
あなたを全力でサポートします。

あなたの頑張りを応援します！

早めの準備が
成功への鍵



持ち物リスト

～渡航前に準備するもの～



リスト	詳細
パスポート	出発日から6か月以上の有効期間があるか確認してください。パスポートのコピーも2部ご用意ください。
往復航空券	往復の航空券を手配してください。フィリピン入国管理局のガイドラインに則り、帰国便のチケットは フィリピン入国日から30日以内のものをご用意ください。30日以上滞在予定の場合はフィリピン入国後に帰国日を変更できるタイプの航空券をお探してください。片道航空券しかない場合フィリピンへの入国は許可されません。
海外留学保険	安全のため、契約保険の保険内容を再度確認してください。 コロナウィルス感染症への罹患によって入院加療が必要となった際に治療費がカバーされる海外旅行保険であるかしっかりと確認しましょう。 日本語と英語の両方で記載された保険証を持参してください。
eTRAVELへの登録	フィリピン政府の管理する eTRAVEL を出発前に下記のウェブサイトから登録しておくこと。 https://etravel.gov.ph/
入学許可証	入国審査時にフィリピン留学の証明となる入学許可証の提示が求められた場合に必要です。
現金	フィリピンはまだ現金社会ですので、必ず現金を用意するようにしてください。学校初日に両替が可能です(円 → ペソ)。クレジットカードで支払いができる場所は少ないため注意が必要です。
クレジットカード 又はデビットカード	フィリピンで使用できるクレジットカードは VISA/MASTER/CIRRUS/PLUSのみです。 キャッシングで利用すると便利です。 *海外仕様対応のカードのみ使用できます
衣類	下着、靴下、半袖・長袖シャツ、ボトムス、パーカ、コンパクトにして持ち運べるウィンドブレーカーなどの上着、スリッパ・サンダルなどの室内履き、スニーカーなど。 *バギオは涼しい気候なので、特に朝晩は非常に冷え込むことがあります。長袖や上着も忘れずに持参してください。
化粧品	ご自身の肌質などに合わせて、普段使っているものを持参してください。 *現地のショッピングモールでも購入可能です。
日用品	シャンプー、リンス、ボディソープ、メイク落とし、洗顔料、化粧水、乳液、歯磨きセット、バスタオル、タオルなど。 *学校初日のシティツアー時に日用品を買い揃えることもできます。価格も手頃です。
薬	常備薬や医師から処方されている薬がある方は持参してください。 (風邪薬、頭痛薬、便秘薬、解熱鎮痛剤、整腸剤、酔い止め薬など)
参考書	日本語で書かれた英文法のテキストなど、普段よく使っているものがあれば持参ください。
筆記用具	使い慣れたものをご持参ください。*現地のショッピングモールなどで購入も可能です。
その他	ノートパソコン、メガネ、サングラス、折りたたみ傘、ヘアドライヤー、絆創膏など。 *バギオから海に行くことも多いので、水着や日焼け止めもあれば便利です。

スプレー類、刃物、爪切りは荷物に入れしないでください。一部の食料品は持ち込みが制限されている可能性もありますので、ご注意ください。

出発手続き

STEP 1

空港のターミナルに到着

出発ターミナルを確認してください。

STEP 2

チェックイン

1. 国際線ターミナルより指定便のチェックインカウンターに向かいます。
2. パスポートを提示し搭乗券を受け取り、受託手荷物を預けます。

STEP 3

出発準備

出発ゲートに向かいます。外貨両替、国際ローミング、保険加入等の手続きをする方はゲートに入る前に済ませてください。

STEP 4

保安検査

1. 出発ゲートに入る際にパスポートと搭乗券をスタッフに提示してください。
2. 設置されているカゴに手荷物を入れ、X線検査に通してください。
3. スタッフの指示に従い保安検査を済ませ、ゲートを通過します。

STEP 5

出国審査

出国審査窓口にてパスポートと搭乗券を提示し、審査官の指示に従い審査を受けます。

STEP 6

搭乗

出発時刻の30分前までに搭乗口に着くようにしてください。



到着手続き

STEP 1

空港に着陸

STEP 2

入国審査

VISITORラインのパスポートチェック

要求された場合：

- 復路チケット
- 入学証明書

STEP 3

手荷物を見つける

STEP 4

税関申告

税関申告の完了

手荷物検査から税関申告書を提出する

STEP 5

到着ロビー

集合エリアに行く

必要に応じて、少量の円をペソに換金します



入国手順



1. 飛行機内または空港でArrival Cardの記入を済ませてください。
2. immigration（入国審査場）へ行き、『FOREIGN PASSPORT』のレーンに進んでください。
3. パスポートとArrival Cardを審査官に提示し、いくつかの質問に答えます。

- 入国する外国人に共通で行われる以下のような簡単な質問ですのでご安心ください。
- 顔認証や指紋チェックのみで特に質問をされない場合もあります。
- 語学留学の証明を求められたら、学校発行の入学証明書を提示してください。

*質問の例

Q) What is your purpose here in the Philippines? (滞在目的は何ですか?)

A) Studying English for ____ months. (○カ月間の語学学習です) A) **Studying English for 4 weeks**

Q) Where are you going? (どこへ行くんですか?)

A) I'll go to Baguio City. (バギオに行きます)

***空港の入国管理官にスムーズに理解してもらうため、4週間以上の滞在の場合でも、英語学習のため4週間滞在予定と答えることをお勧めします。**

4. 入国審査が完了したらフライト番号が表示されている手荷物受取所へ行き、自分の荷物を取ります。
5. 出口で税関申告書を審査官に提出し、送迎場所へ向かいます。

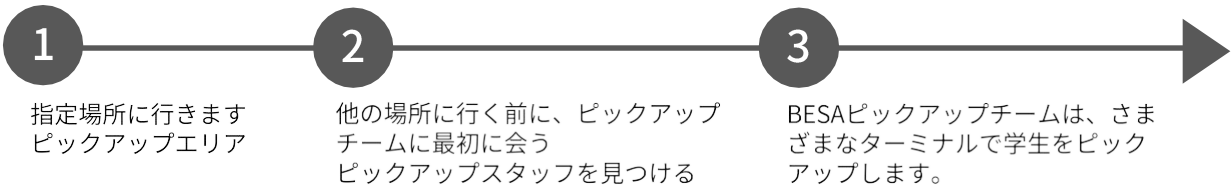
ピックアップ実施日と流れ

マニラ空港 / クラーク空港

2025年				2026年					
5月	6月	7月	8月	1月	2月	3月	4月	5月	6月
4, 18	1, 15, 29	13, 27	10, 24	11, 25	8, 22	8, 22	5, 19	3, 17, 31	14, 28
9月	10月	11月	12月	7月	8月	9月	10月	11月	12月
7, 21	5, 19	2, 16, 30	14, 28	12, 26	9, 23	6, 20	4, 18	1, 15, 29	13, 27

	マニラ空港	クラーク空港
時間 (日曜日)	①8:00 ②14:00 ③19:00 ④23:00 ⑤25:00(翌月曜日1:00)	①12:00 ②16:00 ③25:30(翌月曜日1:30) ④27:00(翌月曜日3:00)
場所	詳細は10-12ページを参照	詳細は13ページを参照
所要時間	5-6時間	3-4時間

ピックアップの流れ



BECI Academyのグループピックアップは、バギオイングリッシュスクール協会（BESA）が実施しています。
 ・ BESA-バギオ語学学校協会は、バギオの語学学習者に質の高い教育を提供するために設立されました。

BESAロゴ入りのプラカードを持っているピックアップスタッフ（フィリピン人）に会うことができます。



BESAのピックアップスタッフには、氏名やフライト情報など、学生の基本情報のリストがあります。
 リストで名前を確認してください。午前または午後のピックアップで予定のピックアップ時間より遅れて到着した場合、次のピックアップスケジュールに参加するように通知されます。

(フライトが遅れる場合は、できるだけ早くピックアップエリアに行ってください。)

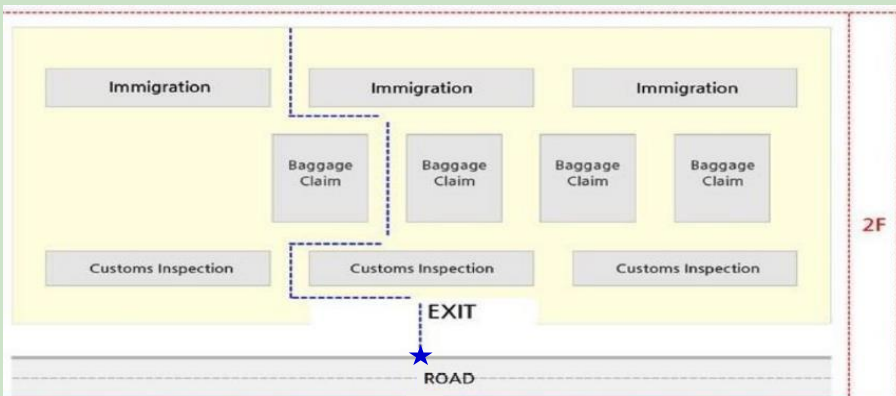
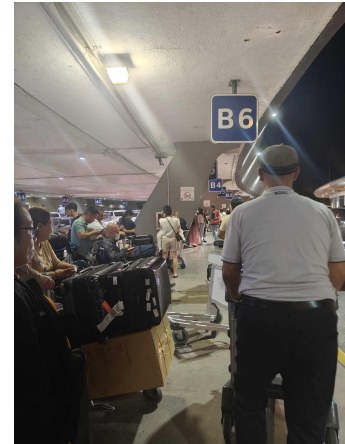
マニラ空港ピックアップ集合場所

- Terminal 1: B6

到着フロア2階の出口を出て横断歩道を渡っていただくと、「B6」と書かれた看板があるので、BESAと書かれたボードを持ったドライバーを見つける。

*到着時にピックアップスタッフが見えない場合は、集合場所でお待ちください。他の生徒様をバス／バンに案内した後、戻ってきます。

****送迎車に乗る前に、ジャケットまたはコートをお持ちください。社内の空調は非常に寒くなる場合があります。**



「B6」と書かれた看板があります。この下がお出迎えエリア(たくさんの方が待っている)になりますので、BESAと書かれたボードを持ったスタッフを見つけてください。

*空港周辺の道路状況によってはスタッフがお出迎えエリアに到着していないことがあります、そのままの場所でお待ち下さい。



マニラ空港ピックアップ集合場所

- Terminal 2: BAY 13



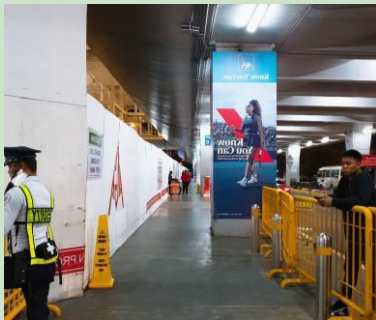
出口ゲートを通して直進(IMG1)、
右折して道路に沿って歩き(IMG2)、
BAY13(IMG3)の前でお待ち下さい。

*到着時にピックアップスタッフが見えない場合は、
集合場所でお待ちください。
他の生徒様をバス／バンに案内した後、戻ってきます。

****送迎車に乗る前に、
ジャケットまたはコートをお持ちください。
車内の空調は非常に寒くなる可能性があります。**



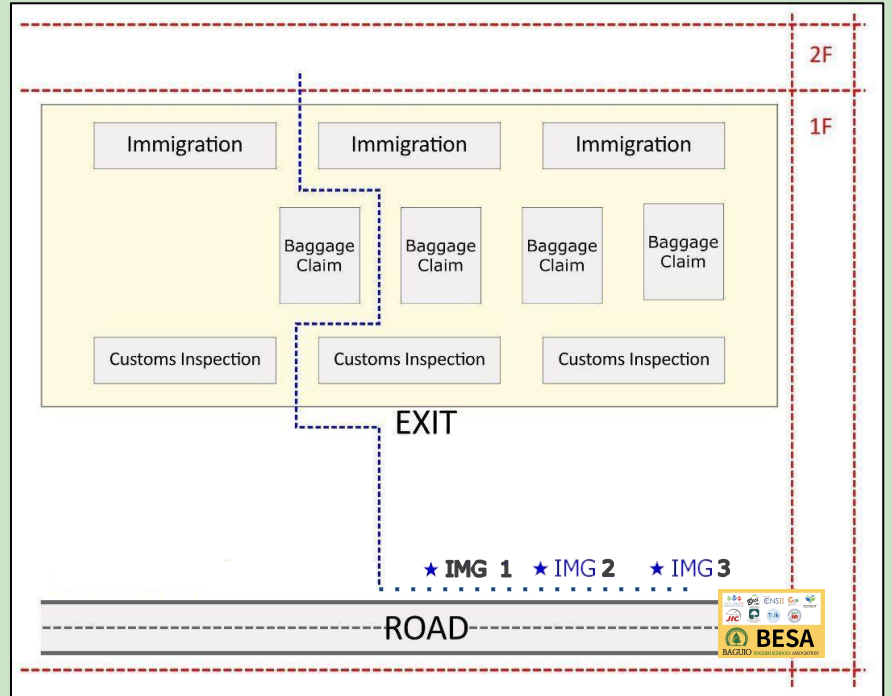
IMG 1



IMG 2



IMG 3



マニラ空港ピックアップ集合場所

- Terminal 3: BAY 7



到着エリア (IMG1) を出た後、そのまま建物の出口に向かってください。出口から外に出てBAY7 (IMG2) の前でピックアップスタッフをお待ちください。

*到着時にピックアップスタッフが見えない場合は、集合場所でお待ちください。
他の生徒様をバス/バンに案内した後、戻ってきます。

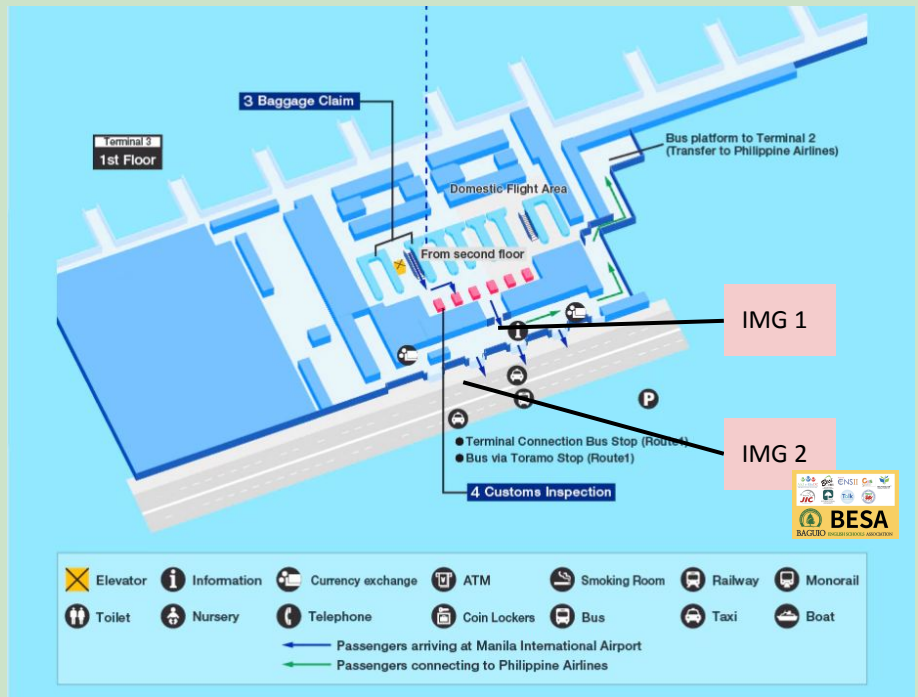
****送迎車に乗る前に、
ジャケットまたはコートをお持ちください。
車内の空調は非常に寒くなる場合があります。**



IMG 1



IMG 2



クラーク空港ピックアップ集合場所

- BAY 3



手荷物受け取りエリア (IMG1) から出た後、そのまま建物の出口に向かってください。出口から外に出てBAY3 (IMG2) の前でピックアップスタッフをお待ちください。

*到着時にピックアップスタッフが見えない場合は、集合場所でお待ちください。
他の生徒様をバス／バンに案内した後、戻ってきます。

****送迎車に乗る前に、
ジャケットまたはコートをお持ちください。
車内の空調は非常に寒くなることがあります。**



荷物を受け取ったら空港の出口に向かいます。

IMG 1



「BAY3」と書かれた看板があります。この下に BESAと書かれたボードを持ったスタッフを見つけてください。

*空港周辺の道路状況によってはスタッフがお出迎えエリアに到着していないことがありますが、そのままの場所でお待ち下さい。

IMG 2

緊急事態の場合

グループピックアップのBESAスタッフまたは個人ピックアップのBECIスタッフとBECIマネージャーが、ピックアップ当日にすべての更新情報を伝えます。

到着予定時刻より遅れて到着した場合でも、指定の集合場所でお待ちください。ピックアップスタッフがお迎えにまいりますので、集合場所から動かずお待ち下さい。

英語とタガログ語の緊急手紙はこのページの裏にあります。
緊急時に空港スタッフまたは近くの店員に見せてください。
この手紙はAPIBECI学校に直接連絡するための支援を求めています。

*誰かが携帯電話を手渡してきたり、空港で何かを求めたりする場合は拒否してください。彼らの電話を使用した後、高額な請求をされることがあります。

※空港のWi-Fiが利用できない場合、
空港にてご自分で SIM&ロードカードを購入することができます。



- 1.両替カウンターで円をペソに両替します。
- 2.空港にあるグローブカウンターに行き、SIMとロードカードを購入してください。
3. SIMを電話機に挿入し、カードのロードの指示に従います。

Globe HOWTO USE?

1. SIMを変更した後、番号* 143#を押してくださいそして、通話ボタンを押します。
- 2.詳細ページが表示されたら、2を押してください。
- 3.3を押して、コールカードをロードしてください。
- 4.ロードカードの背面に10桁の数字（コールカード番号）と6桁の数字（コールカードピン）を入力して、課金を完了します。
- 5.プロモーションを登録するには、8080にプロモキーワードをテキストします。

注意
コールカードをロードする前に、必ずモバイルデータサインがオフになっていることを確認してください。オフになっていない場合、自動的にデータが消費されます。

* Promo types (More options are available on Globe website)

PRICE	KEYWORD	SURFING	CALL	TEXT	VALIDITY
P20	GoUNLI20	50MB	UNLIMITED	UNLIMITED	1day
P50	GoUNLI50	500MB	UNLIMITED	UNLIMITED	3days
P90	Go90	8GB	-	UNLIMITED	7days
P120	GoSAKTO120	3GB	UNLIMITED to Globe/TM Network	UNLIMITED	7days
P140	GoSAKTO140	4GB	UNLIMITED to Globe/TM Network	UNLIMITED	7days

Hello .

Good day! We are APIBECI International School in Baguio City .

This letter is to kindly ask for your good assistance to help us locate and pick up our student/s. We were not able to meet our student/s due to some circumstances.

We would like to make a request to lend your phone to our student/s to call us or you may contact us directly using the contact number provided and inform us the location as well as the status of our student/s.

We are sorry for the inconvenience we have caused you but in advance, we are grateful for helping us connect with them. We will give the compensation as soon as we arrived.

Once again, thank you for taking the time to help us out and we greatly appreciate your assistance.

Magandang araw po sa inyo! Kami po ay isang eskwelahan, APIBECI International Language School sa Baguio City.

Gusto po sana naming humingi ng inyong tulong para malaman namin ang kinaroroonan ng aming estudyante upang sila ay aming masundo. Hindi po namin sila nasundo sa tamang oras sa dahilang may mga issues na hindi po namin inakala.

Gusto po sana naming humingi ng request sa inyo na ipagamit ang inyong cellphone o direktang nyo po kaming tawagan sa cellphone number na nakalakip sa sulat na ito at ipaalam ang kinaroroonan ng aming estudyante upang sila ay aming masundo sa tamang lugar at tamang oras.

Paumanhin po sa inyong oras at maraming salamat po sa inyong pagtulong. Magbibigay po kamin ng refund o bayad kapalit ng pagtulong nyo kapag kami po ay nakarating.

Inuulit po namin, maraming maraming salamat po sa tulong ninyo.



SEE YOU SOON AT BECI!