

よくある質問 Q&A



1.学校の基本情報

- * 学校名 :EV Academy(Executive village Tutorial of Fluent English Inc.)
- * 住所 :Gov.M.Cuenco Avenue, Nasipit, Barangay Talambam,Cebu city 6000, Philippines
- * 電話番号:+63)32-384-4755
- * 学校規模:約350名
- * 学校施設:自習室、売店、カフェ、食堂、プール、シアタールーム、ジム、庭、キッズルーム、ビリヤード、卓球場など
- * 現地法人登録番号:CS200412060
- * TESDA登録番号 :ntr no.0607020032-6
- * SSP番号 :AAFS NO.AFF 04-175
- * 日本オフィス :なし
- * Web site : <http://www.evenglish.com/>
- * Instagram :evacademyJP

2.学校周辺について

* 治安はどうか：

▶ 治安は安定しています。

外出時に所持品に気を付けていただければ問題ございません。

* ショッピングモール：

▶ ガイサノグランドモール（車で5分）

アヤラ（車で15分）SMモール（車で15分）

* 日本食レストラン：

▶ 徒歩10分

* コンビニ、薬局：

▶ 徒歩10分

* 警察署：

▶ 車で10分

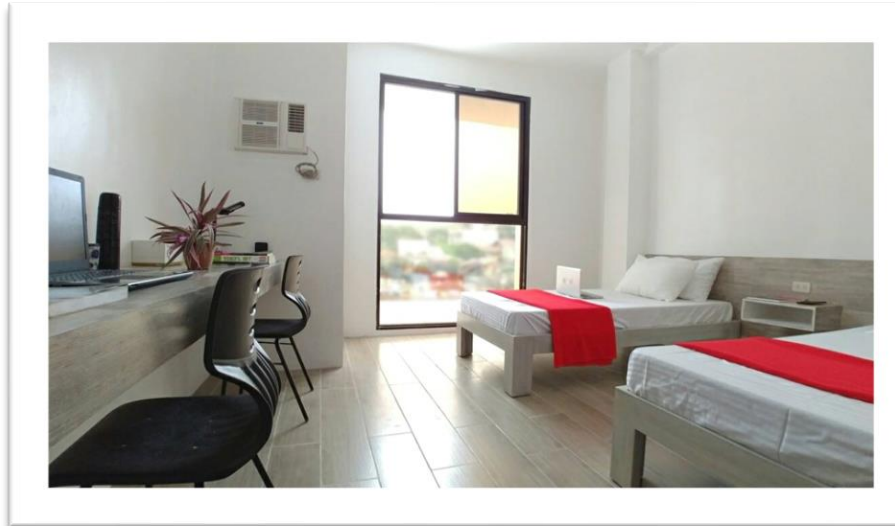
* ATM：

▶ 徒歩5分



3.寮について

- * チェックイン:土曜日の15時以降~、日曜日はいつでも
チェックアウト:チェックインの曜日に関係なく全学生、
土曜日の12時までにチェックアウト
- * 延泊 :空き部屋がある場合のみ可能(1泊2000ペソ)
- * 男女同部屋 :
内部寮 - ご夫婦のみ可能(証明書提出必要)
外部寮 - カップル可能
- * コンセント数:お部屋ごと5つ
- * WIFI :共用スペースにて可能
(お部屋の中では使用不可)
- * 寮に滞在するスタッフ数:4 ~9名(緊急時対応)
- * お部屋の数 :内部寮135室 + 外部寮30室
- * お友達、ご家族など一緒に滞在する事:可能
- * バスタブ :なし
- * 設備 :冷蔵庫・セキュリティボックス・シャワーカーテン・温水器・ベット机・
クローゼット・スタンド・コンセント
- * お手洗い :各部屋1個
- * ベットサイズ:シングル



4. 学校施設 & 設備について

- * クラス：マンツーマンクラス175室
ビッググループ10室
スモールグループ20室
カンファレンスルーム3室
プレゼンテーションルーム
ミーティングルーム4室



- * その他の施設：エレベーター、
自習室、売店、カフェ、食堂、
プール、シアタールーム、ジム、
庭、キッズルーム、ビリヤード場、
卓球場など



5. プログラム（コース）について

- * Intensive ESL :マンツーマン4コマ、小グループ2コマ、大グループ2コマ
- * ESL CLASSIC:マンツーマン4コマ、小グループ2コマ、大グループ2コマ
- * POWER SPEAKING6:マンツーマン6コマ、小グループ1コマ、大グループ1コマ
- * POWER SPEAKING8:マンツーマン8コマ
- * SPECIFIC COURSE :TOEIC, Pre-TOEIC, IELTS, Pre-IELTS
マンツーマン4コマ、グループ4コマ
- * IELTS GUARANTEE:マンツーマンクラス4コマ、グループ4コマ
- * BUSINESS COURSE:マンツーマン4コマ、グループ4コマ
- * GUARDIAN COURSE:マンツーマン4コマ、グループ2コマ
- * JUNIOR COURSE:マンツーマン6コマ
- * 全てのコース2コマのエキストラクラス付き(自習またはグループクラス)

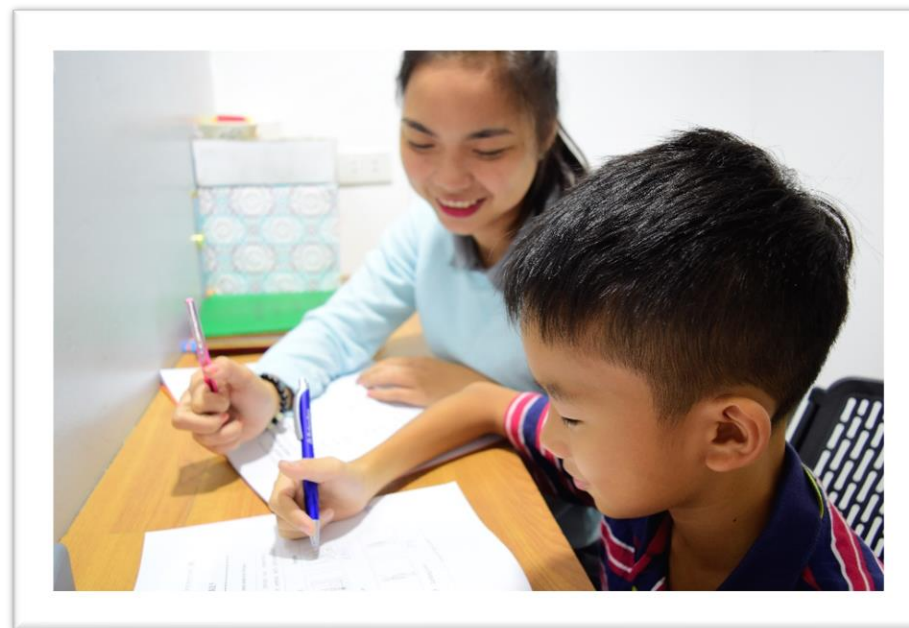


6.親子留学について

- * 学年齢 : 7歳~14歳
- * コース : ジュニア/ガーディアンコースのみ
- * お部屋 : 同部屋
- * ジュニア : マンツーマン→6コマ
- * ガーディアン : マンツーマン4コマ、グループ2コマ
- * ベビーシッター提供 : なし

●保護者も必ず受講しなければなりません。

→ 授業は義務(相談の上調整可能)



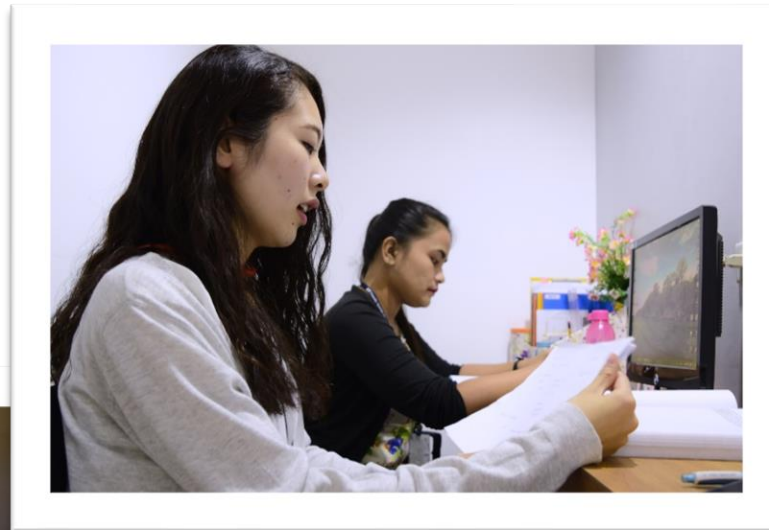
7.先生について

- * 先生の数：
 - ▶ フィリピン人講師約220名、ネイティブ講師1名
- * 講師の勤続年数：
 - ▶ 平均3年数以上
- * 講師採用：
 - ▶ 100%正社員
- * 資格：
 - ▶ 英語、教育関連学科卒業者中心の採用、4週間トレーニング
- * トレーニング期間：
 - ▶ 定期的に1回。発音、ティーチングスキル、
国ごとのカルチャー理解などのトレーニング



8. アカデミックに関する質問

- * 先生はいつ変更できますか。
 - ▶ 毎週火曜日、金曜日(2回/1週間)
- * 休日になった場合、補講クラスは提供してくれますか。
 - ▶ オプションクラスでグループクラス4コマ提供
- * マンツーマンクラスは追加できますか。
 - ▶ マンツーマン追加授業は6000peso/4週間
 - ▶ グループクラスをマンツーマンに変更希望の場合5000peso/4週間
- * スパルタコースからセミスパルタに、もしくはセミスパルタからスパルタに変更できますか。
 - ▶ 可能。
 - スパルタからセミスパルタへの変更費用：5,000ペソ
 - セミスパルタからスパルタへの変更：2,500ペソ/4週
- * コース変更は可能ですか。
 - ▶ 可能。1000ペソ+コース差額分。
- * スパルタコースの義務自習は何時から何時までですか。
 - ▶ 20時~22時まで。



9. サービスについて (1)

* セキュリティガード

▶ 3人体制・24時間常駐。(夕方6時～朝は4人体制)

* 害虫駆除

▶ 月1回

* ピックアップは同じ国籍の人が来てくれますか。

▶ 基本的にはフィリピンスタッフ&インターン生(多国籍)がピックアップしております。

* 夕食の時間を過ぎて学校に到着しましたが、食事は提供してもらえますか。

▶ 提供なし。フライトの時間を確認し、事前に用意しておくか校内のコーヒーショップで購入可能。

* セブシティまでのシャトルは提供してくれますか。

▶ なし。

* 月曜日にショッピングに行けませんでした。この日以外でもスタッフが同行してくれますか。

▶ 月曜日グループのみ同行可能。

* 学校で主催するアクティビティはありますか。

▶ アイランドホッピングやオスロブツアー、ボランティア等がございます。

* タクシーはガードに呼んでもらう事可能ですか。

▶ ご自身で手配してください。

10.その他よくある質問

- * 門限は何時ですか。
 - ▶ スパルタ：月曜日～木曜日(外出禁止)、金曜日(17:10-24:00)、土曜日(5:00-24:00)、日曜日&祝日(5:00-22:00)
 - ▶ セミスパルタ:月曜日～木曜日(17:10-22:00)、金曜日(17:10-24:00)、土曜日(5:00-24:00)、日曜日&祝日(5:00-22:00)
- * EOPはありますか。
 - ▶ 教室側のみございます。
- * 未成年の外出・外泊については規則はありますか。
 - ▶ 規則として、未成年者(17歳以下)はセミスパルタの方でも平日月～木曜日は外出禁止です。
また、金土日祝日の門限は21時となり、保護者(成人)の同伴無しの外出は不可。
- * 留学中に一時帰国してもいいですか。
 - ▶ 可能。ビザに関しましてはフィリピンから出国してしまうとリセットされるため早めの確認が必要となります。
- * 電気代はいくらですか。
 - ▶ 週500ペソ。超えた場合は1KW=20ペソ追加で請求。
- * Wi-Fiはちゃんと繋がりますか。
 - ▶ 天気により変わります。また、生徒さんが多く使用される時は遅くなる可能性もございます。
- * EVで利用できるコンセントのプラグタイプは何でしょうか。
 - ▶ Aタイプの物となっております。



* 事前テストは、何日前までにどのように送ればいいですか?(1・2週間の短期留学生様のみ)

▶ 事前テストは、遅くても渡航1週間前までにお願いいたします。

* 未成年者の外出・外泊に関して詳しく知りたいです。

▶ セミスパルタ生徒様であっても平日月～木曜日は外出禁止となります。

金、土、日、祝日の門限は21時までとなり、外出の際は成人の生徒との同行が必須条件となります。

外泊につきましては、事前に保護者の了承を得た上での外泊をお願いしております。成人の方との外泊必須(18歳以上)

となります。成人の同伴なしの外泊は一切認めません。

* 週末のクラスについて

▶ https://drive.google.com/file/d/1GtIDTewOfQ1cZ2O5X0i0jEiHPq_ZBHJr/view?usp=sharing

* Black Fridayに関して(月の最後の週の金曜日: 20分/1クラス)

▶ 毎月4週目の金曜日(その日が祝日の場合は前の週の金曜日)は、講師のトレーニングと

ミーティングが行われるため授業時間が20分授業/1クラスに変更します。

* 1・2週間の短期留学

▶ <https://drive.google.com/drive/folders/1GxZRuyIpaFEPrvAR79AZgLJm1t6PTIVW?usp=sharing>

* 返金規定

▶ <https://drive.google.com/file/d/10VOsscL5bOkizmwJdFregffsNa-D44BX/view?usp=sharing>

A photograph of a modern building at night, featuring a swimming pool and a lounge area. The pool is illuminated with blue lights, and several pink, glowing cube-shaped objects are placed along the edge. The building has large glass windows and balconies, some of which are lit up. The overall scene is a well-lit, contemporary outdoor space.

THANK YOU